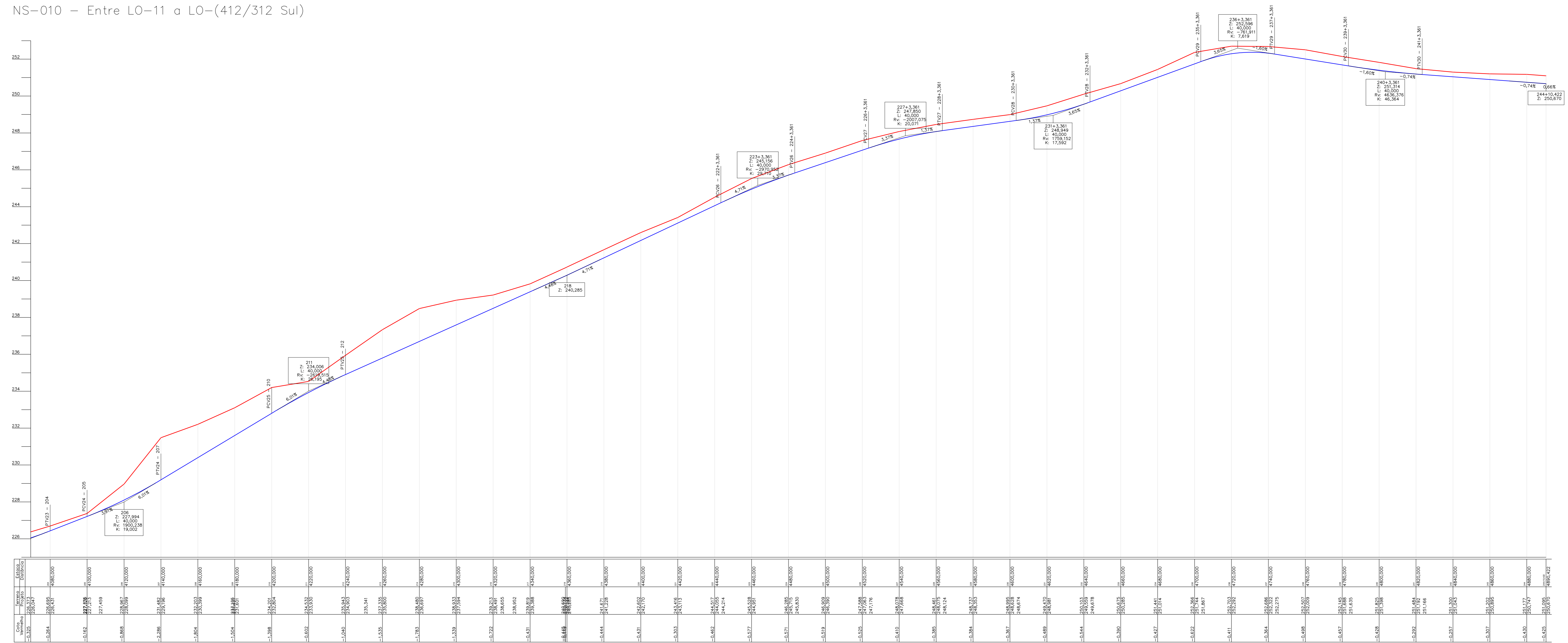
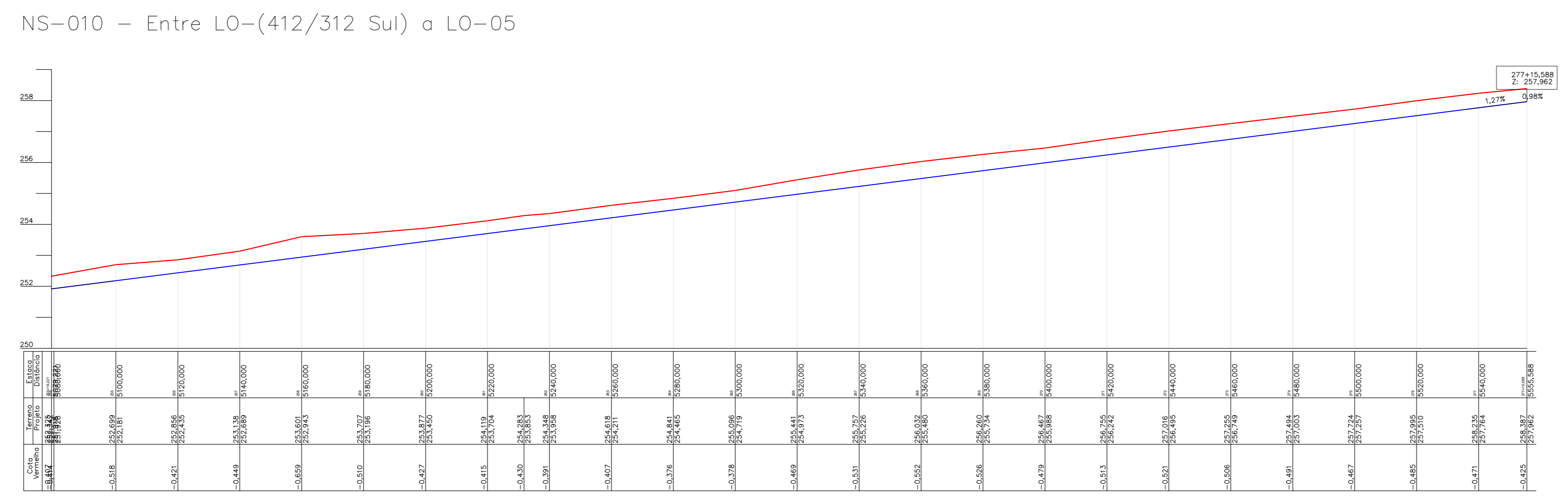


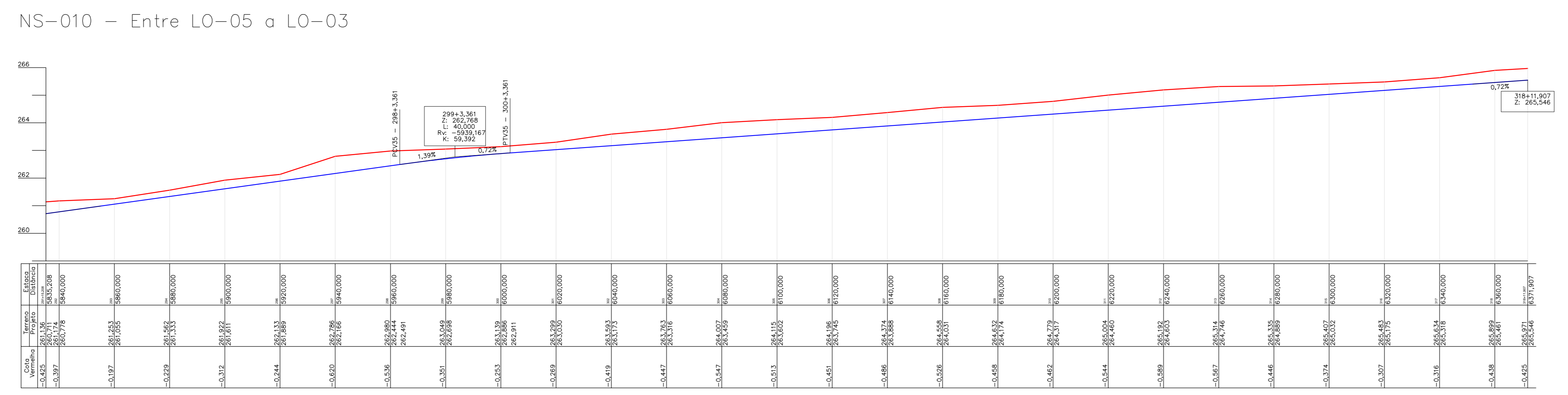
NS-010 – Entre LO-11 a LO-(412/312 Sul)



NS-010 – Entre LO-(412/312 Sul) a LO-05



NS-010 – Entre LO-05 a LO-03



CONVENÇÕES  
 — TERRENO NATURAL  
 — GREIDE PROJETADO

PREFEITURA MUNICIPAL DE PALMAS  
 SECRETARIA DE INFRAESTRUTURA E SERVIÇOS PÚBLICOS

PROJETO DE TERRAPLANAGEM

AVENIDA NS-010, PISTA DIRETA ENTRE LO-25 A LO-03, PALMAS-TO

CONTEÚDO: PERÍMETRO LONGITUDINAR

RESPONSÁVEL TÉCNICO: ROBERTO LEMOS MUNIZ - END. CIVIL

GEOSISTEMAS Engenharia & Planejamento

Rua Ricardo Salazar, 83, Prado, Recife-PE.  
 CEP 50.720-120 Fone/Fax: (0\*\*81) 3878-5555.  
 e-mail: geosistemas@geosistemas.com.br  
 C.N.P.J.: 70.075.275/0001-50