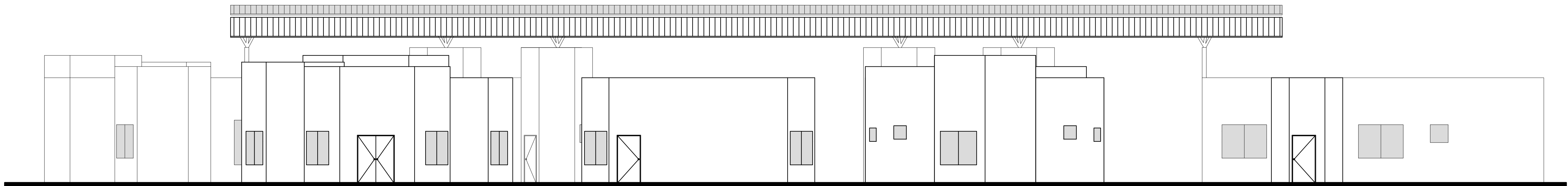
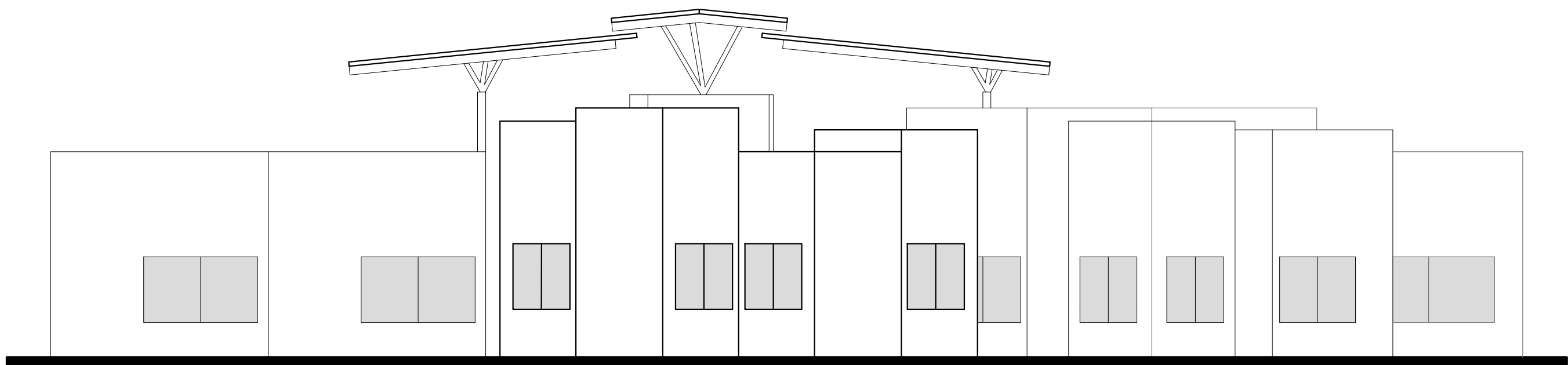


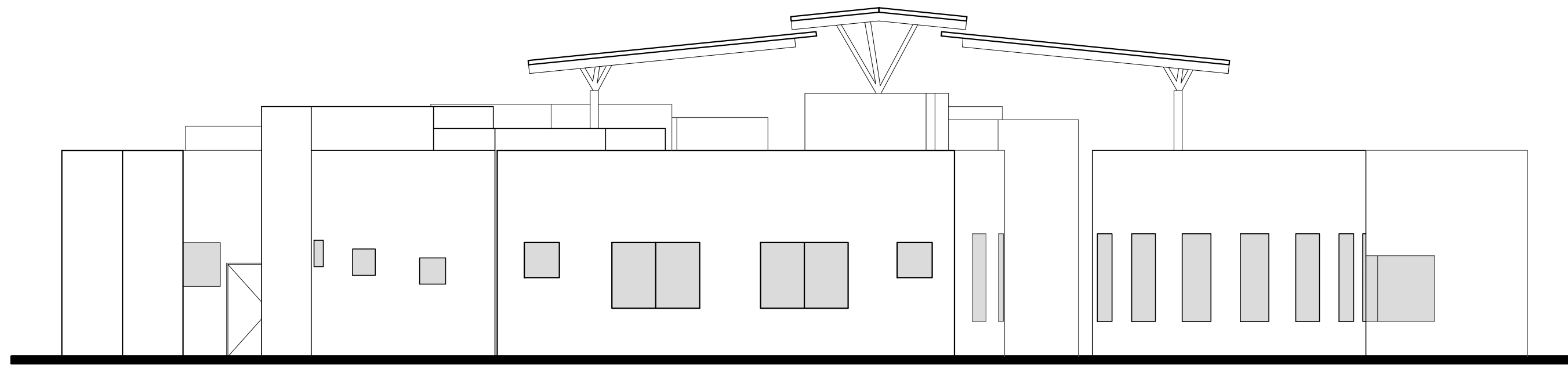
A-1 **FACHADA A-1**
ESC: 1/100



A-3 **FACHADA A-2**
ESC: 1/100

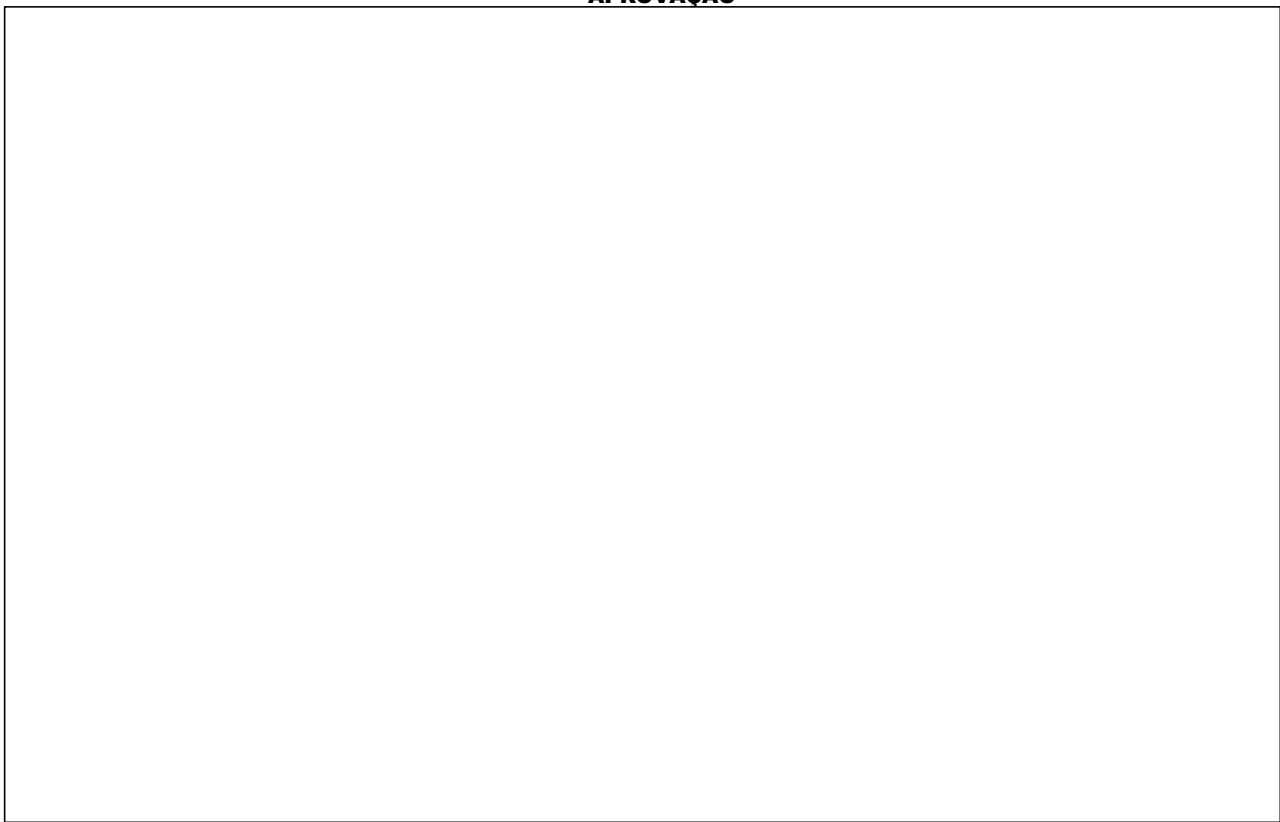


A-2 **FACHADA A-2**
ESC: 1/100



A-4 **FACHADA A-4**
ESC: 1/100

APROVAÇÃO



PREFEITURA MUNICIPAL DE
PALMAS
SECRETARIA MUNICIPAL DE SAÚDE
DIVISÃO DE PROJETOS E EXECUÇÃO DE OBRAS

PROJETO BÁSICO DE ARQUITETURA

OBRA:
**CONSTRUÇÃO DO
CENTRO DE ATENÇÃO PSICOSSOCIAL INFANTIL**
ENDEREÇO:
ACSU SO 130 / 1301 SUL / APM 19 / AV. LO 31 / AV. NS-01

PRANCHA:

14/15

ÁREAS / TAXAS / ÍNDICES:
TERRENO **20.353,66 m²** TX. PERMEABILIDADE **92,26%**
CONSTRUIDA **1.235,44 m²** TX. OCUPAÇÃO **6,07%**
IMPERMEABILIZADA **1.575,95 m²** I.APROVEITAMENTO **0,06**

REVISÃO:

0

ASSUNTO:

FACHADAS

ESCALA: INDICADA

ARQUIVO:

PROPRIETÁRIO: SECRETARIA MUNICIPAL DE SAÚDE DE PALMAS
CNPJ: 24.851.511/0027-14

AUTOR: ARQº ALEXANDRE PAIXÃO

RESPONSÁVEL TÉCNICO

COLABORADOR(es): ARTHUR VIANA DE OLIVEIRA

ESTA PLANTA
SOMENTE PODERÁ SER
UTILIZADA SE
PLOTADA COLORIDA

OS DIREITOS AUTORAIS
DESTE PROJETO
PERTENCEM AO AUTOR.
É PROIBIDA A SUA
REPRODUÇÃO,
MODIFICAÇÃO E/OU
ALTERAÇÃO. LEI.5194/66.