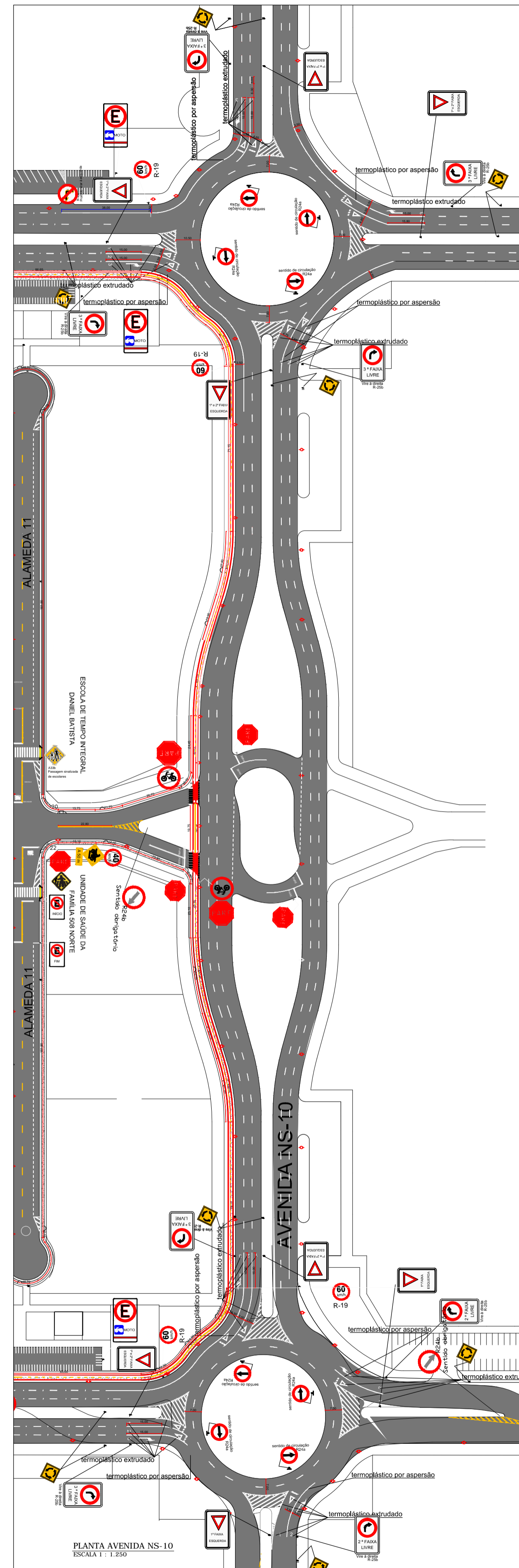
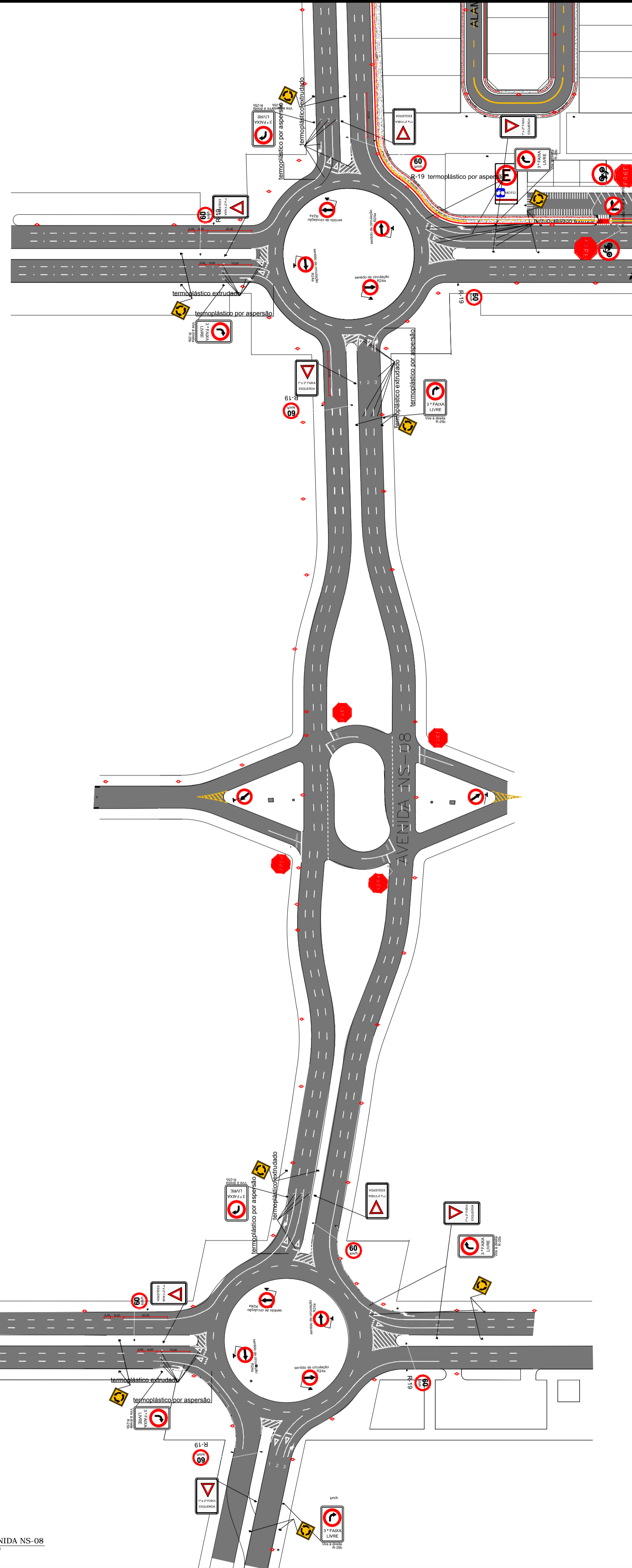



PLANTA AVENIDA NS-08
ESCALA 1 : 1.250



PLANTA AVENIDA NS-10
ESCALA 1 : 1.250

 SECRETARIA MUNICIPAL DE INFRAESTRUTURA E SERVIÇOS PÚBLICOS			
PROJETO:	Projeto de Sinalização Vertical e Horizontal	ÁREA:	24.815,90 m ² - TSD - Ruas Internas
RESPONSÁVEL TÉCNICO:	Cleudson Dias de Sousa	ÁREA:	984,34 m ² - CBUQ - Avenidas
MATRICULA:	176211	ÁREA:	108,40 m ² - Intertravado - P. Pedestre
LOCAL:	Quadra 508 Norte e entorno (trecho Avenidas NS-10, NS-08, LO-14 e LO-16) Avenidas NS-10 e NS-08	DATA:	06/03/2019
		ESCALA:	Indicada
		FOLHA:	