



Informações Socioeconômicas de Palmas

Palmas – TO
Junho de 2007

RESPONSÁVEIS

Raul de Jesus Lustosa Filho

Prefeito de Palmas

E-mail: raulfilho@palmas.to.gov.br

Telefones: (63) 3218-5005 Fax: 3218-2090

Milton Neris de Santana

Secretário

E-mail: milton.semude@palmas.to.gov.br

Telefones: (63) 3218-5614 Fax: 3218-5297

EQUIPE DE ASSESSORIA

Lázaro Gomes de Sousa

Assessor Técnico de Gabinete

E-mail: lazaro.semude@palmas.to.gov.br

Telefones: (63) 3218-5644 Fax: 3218-5297

Maria Gomes da Silva Faria

Assessora Técnica

E-mail: maria.semude@palmas.to.gov.br

Telefones: (63) 3218-5644 Fax: 3218-5297

Fabiano de Freitas Menezes

Chefe de Gabinete

E-mail: fabiano.semude@palmas.to.gov.br

Telefones: (63) 3218-5305 Fax: 3218-5297

Wilson Correa da Silva

Diretor de Apoio ao Desenvolvimento Industrial

E-mail: wilson.semude@palmas.to.gov.br

Telefones: (63) 3218-5418 Fax: 3218-5297

Brisola Gomes de Lima

Diretor de Apoio ao Desenvolvimento Comercial e de Serviços

E-mail: brisola.semude@palmas.to.gov.br

Telefones: (63) 3218-5115 Fax: 3218-5297

Ana Rúbia Macedo de Souza

Diretora de Apoio ao Desenvolvimento do Turismo

E-mail: anarubia.semude@palmas.to.gov.br

Telefones: (63) 3218-5454 Fax: 3218-5297

INFORMAÇÕES COMPLEMENTARES:

Lázaro Gomes de Sousa

Assessor Técnico Responsável

E-mail: lazaro.semude@palmas.to.gov.br

Telefones: (63) 3218-5644 Fax: 3218-5297

SUMÁRIO

1. INTRODUÇÃO.....	3
2. INFORMAÇÕES DEMOGRÁFICAS	4
2.1. Evolução Quantitativa da População de Palmas e do Tocantins	4
2.2. Crescimento Populacional de Palmas X Tocantins de 1990 a 2007	5
2.3. Distribuição da População de Palmas por sexo e faixa etária – 2007.....	5
3. INFORMAÇÕES EMPRESARIAIS.....	6
3.1. Distribuição das empresas por forma jurídica – 2005.....	6
3.2. Representação Gráfica forma jurídica das empresas – 2005	6
3.3. Nível de formalidade dos empreendimentos – 2005.....	7
3.4. Gráfico do nível de formalidade dos empreendimentos – 2005.....	7
3.5. Distribuição do número de empresas por setor de atividade – 2005	8
3.6. Gráfico da distribuição do número de empresas por setor de atividade – 2005.....	8
3.7. Demonstração do número de empresas segundo seu porte – 2005	9
3.8. Gráfico demonstrativo do número de empresas segundo seu porte – 2005	9
3.9. Demonstração das Empresas do Setor de Serviços por Porte – 2005	10
3.10. Gráfico demonstrativo das Empresas do Setor de Serviços por Porte – 2005.....	10
3.11. Demonstração das Empresas do Setor Comercial por Porte – 2005.....	11
3.12. Gráfico demonstrativo das Empresas do Setor Comercial por Porte – 2005	11
3.13. Demonstração das Empresas do Setor Industrial por Porte – 2005	12
3.14. Gráfico demonstrativo das Empresas do Setor Industrial por Porte – 2005.....	12
3.15. Evolução do número de empresas por setor de 1995 a 2005.....	13
3.16. Gráfico de evolução do número de empresas por setor de 1995 a 2005.....	13
3.17. Evolução do número de empresas com base em 1995 e anual	14
3.18. Evolução do número de empresas com base em 1995 e anual	14
3.19. Evolução absoluta do número de empresas por porte	15
3.20. Evolução relativa do número de empresas por porte	15
3.21. Gráfico da evolução relativa do número de empresas por porte.....	16
3.22. Evolução da situação jurídica das empresas de 1995 a 2005	16
3.23. Evolução da situação jurídica das empresas de 1995 a 2005	17
4. INFORMAÇÕES SOBRE EMPREGO E RENDA	17
4.1. Emprego Formal com base no CAGED - MTE	17
4.2. Representação gráfica do emprego formal com base no CAGED - MTE	18
4.3. Emprego Formal – base CAGED/MTE – Primeiros Trimestres do ano.....	18
4.4. Gráfico do Emprego Formal – Primeiros Trimestres do ano.....	19
4.5. Nível de desemprego	20
4.6. Nível de Renda	20
4.7. Distribuição de Rendimentos em Salários Mínimos.....	21
5. INFORMAÇÕES SOBRE O PRODUTO INTERNO BRUTO – PIB.....	21
5.1. PIB a preços correntes e per capita	21
5.2. Variação percentual do PIB a preços correntes e per capita	22
5.3. Representação Gráfica da Variação percentual do PIB	22
5.4. Participação do PIB de Palmas no PIB do Tocantins	23
6. ARRECADAÇÃO MUNICIPAL	23
6.1. Descrição das Receitas Municipais Executadas e Estimadas	23
6.2. Demonstração da Variação Percentual das Receitas Municipais	24
6.3. Representação Gráfica da Variação Percentual da Receita Municipal	25



Informações Socioeconômicas de Palmas

– Primeira Versão –



1. INTRODUÇÃO

Este trabalho apresenta-se como um “relatório dinâmico” da sistematização de informações socioeconômicas de Palmas que está sendo realizado pela Secretaria Municipal do Desenvolvimento Econômico. O trabalho visa pesquisar e organizar as diversas informações socioeconômicas da Capital produzidas por diversos Institutos de Pesquisas e Órgãos Oficiais do Município, Estado e Governo Federal, além de disponibilizar para a sociedade em geral de forma simples e objetiva.

Pretende-se disponibilizar estas informações de forma periódica e trimestral, sempre adicionando novos temas a este documento que corresponde a uma primeira versão.

Logo, nesta edição são mostrados cinco tópicos como informações temáticas. No primeiro tópico informativo estão descritas as principais características demográficas da Capital de forma quantitativa, comparativa e sua atual distribuição populacional por sexo e faixa etária. Já no segundo bloco de informações apresenta-se o perfil empresarial em Palmas, desde a forma jurídica das empresas até evolução destes dados ao longo do período de 1995 a 2005. O terceiro conjunto de estatísticas socioeconômicas mostra o desempenho do emprego formal, nível de desemprego, nível da renda e distribuição de rendimentos em salários mínimos. O quarto item do “relatório dinâmico” apresenta uma visão global da economia municipal através do PIB. Finalizando esta primeira versão explicita-se a configuração da arrecadação municipal de forma absoluta, variável e representativa.

Este documento não tem a pretensão de apresentar nenhum tipo de interpretação dos números ou conjunto deles, mas sim, mostrar de forma objetiva as informações capazes de subsidiar estudos e análise da conjuntura socioeconômica de nossa Capital.

2. INFORMAÇÕES DEMOGRÁFICAS

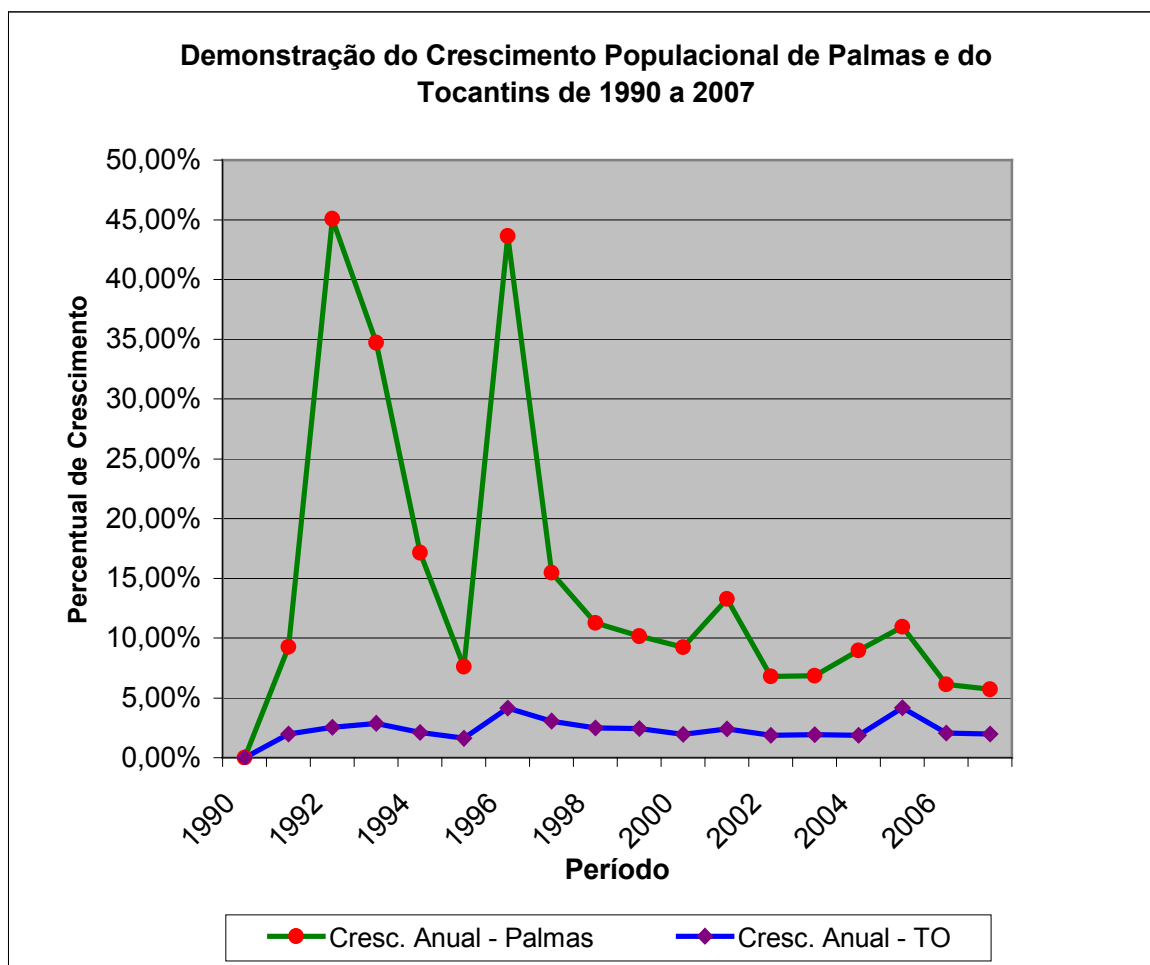
2.1. Evolução Quantitativa da População de Palmas e do Tocantins

Ano	Palmas				Tocantins		
	Pop. Estimada	Cresc. Anual	Cresc. Base 90	Dens. Demog.	Palmas X TO	Pop. Estimada	Cresc. Anual
1990	22.268	0,00%	0,00%	10,04	2,47%	902.074	0,00%
1991	24.334	9,28%	9,28%	10,97	2,65%	919.863	1,97%
1992	35.304	45,08%	58,54%	15,92	3,74%	943.205	2,54%
1993	47.560	34,72%	113,58%	21,44	4,90%	970.206	2,86%
1994	55.717	17,15%	150,21%	25,12	5,62%	990.753	2,12%
1995	59.961	7,62%	169,27%	27,03	5,95%	1.006.991	1,64%
1996	86.116	43,62%	286,73%	38,83	8,21%	1.048.642	4,14%
1997	99.445	15,48%	346,58%	44,84	9,20%	1.080.749	3,06%
1998	110.668	11,29%	396,98%	49,90	9,99%	1.107.806	2,50%
1999	121.919	10,17%	447,51%	54,97	10,74%	1.134.879	2,44%
2000	133.199	9,25%	498,16%	60,05	11,51%	1.157.098	1,96%
2001	150.884	13,28%	577,58%	68,03	12,73%	1.184.855	2,40%
2002	161.137	6,80%	623,63%	72,65	13,35%	1.207.008	1,87%
2003	172.176	6,85%	673,20%	77,63	14,00%	1.230.188	1,92%
2004	187.639	8,98%	742,64%	84,60	14,97%	1.253.256	1,88%
2005	208.165	10,94%	834,82%	93,85	15,94%	1.305.708	4,19%
2006	220.889	6,11%	891,96%	99,59	16,58%	1.332.443	2,05%
2007	233.516	5,72%	948,66%	105,28	17,18%	1.358.922	1,99%

FONTE: Elaboração Própria – Semude - com base em estimativas do IBGE em (Datusus).

Nota Explicativa: Os números acima foram extraídos de sistemas do datatus que mostram censos e projeções da população. Mais informações em www.datusus.gov.br.

2.2. Crescimento Populacional de Palmas X Tocantins de 1990 a 2007



FONTE: Elaboração Própria – Semude - com base em estimativas do IBGE em (Datusus).

2.3. Distribuição da População de Palmas por sexo e faixa etária – 2007

Faixa Etária	Masculino			Feminino			Total da F. Etária
	Quant.	% F. ET	% A. B.	Quant.	% F. ET	% A. B.	
< de 1 ano	2.846	50,98%	2,44%	2.737	49,02%	2,35%	5.583
1 a 4 anos	11.414	50,67%	9,77%	11.112	49,33%	9,52%	22.526
5 a 9 anos	12.587	51,07%	10,77%	12.058	48,93%	10,34%	24.645
10 a 14 anos	11.808	49,06%	10,11%	12.260	50,94%	10,51%	24.068
15 a 19 anos	12.785	46,10%	10,94%	14.948	53,90%	12,81%	27.733
20 a 29 anos	25.802	47,96%	22,08%	27.992	52,04%	23,99%	53.794
30 a 39 anos	18.960	50,46%	16,23%	18.614	49,54%	15,96%	37.574
40 a 49 anos	11.602	53,96%	9,93%	9.898	46,04%	8,48%	21.500
50 a 59 anos	5.617	57,51%	4,81%	4.150	42,49%	3,56%	9.767
60 a 69 anos	2.402	56,81%	2,06%	1.826	43,19%	1,57%	4.228
70 a 79 anos	780	50,85%	0,67%	754	49,15%	0,65%	1.534
80 e mais	249	44,15%	0,21%	315	55,85%	0,27%	564
Total	116.852	50,04	100,00%	116.664	49,96	100,00%	233.516

FONTE: Elaboração Própria – Semude - com base em estimativas do IBGE em (Datusus).

LEGENDA: F.ET = Faixa Etária e AB = Absoluto do Sexo

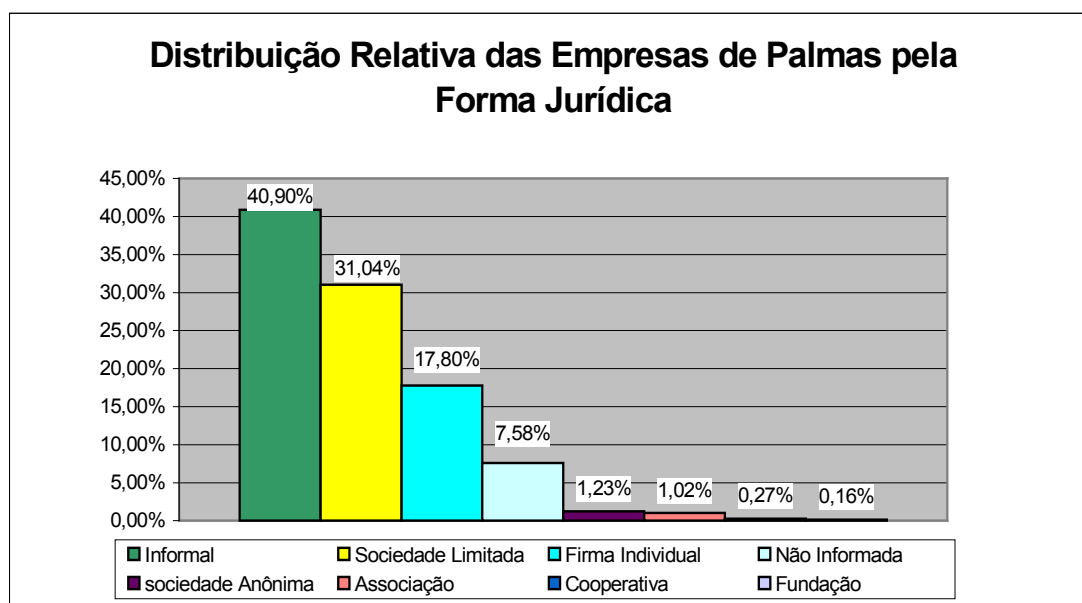
3. INFORMAÇÕES EMPRESARIAIS

3.1. Distribuição das empresas por forma jurídica – 2005

FORMA JURÍDICA	QUANTIDADE	PERCENTUAL
Informal	1797	40,90%
Sociedade Limitada	1364	31,04%
Firma Individual	782	17,80%
Não Informada	333	7,58%
Sociedade Anônima	54	1,23%
Associação	45	1,02%
Cooperativa	12	0,27%
Fundação	7	0,16%
Total	4394	100%

FONTE: Elaboração Própria – Semude - com dados do Censo Empresarial de Palmas – Sebrae/Prefeitura – 2005

3.2. Representação Gráfica forma jurídica das empresas – 2005



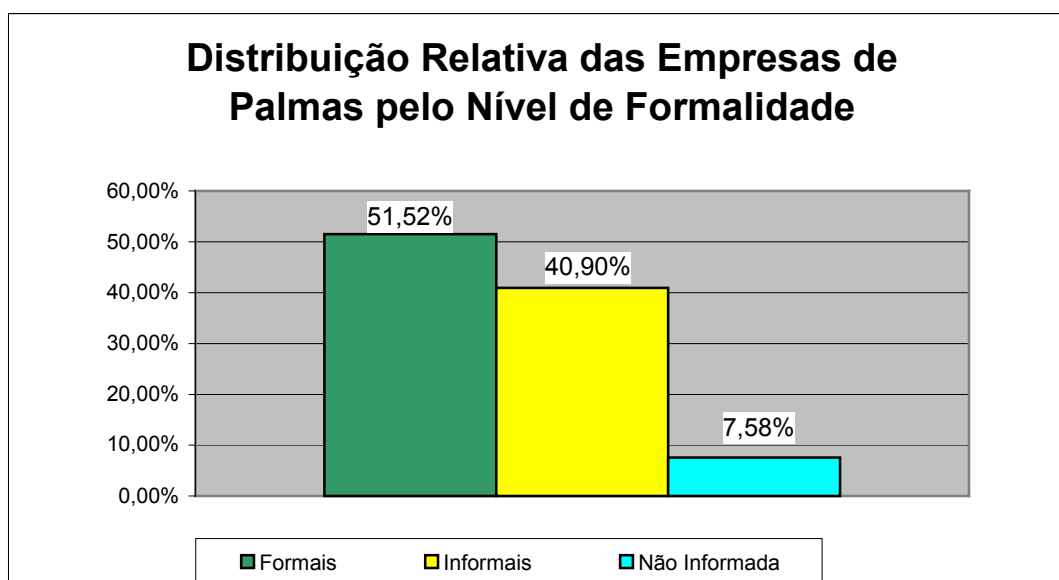
FONTE: Elaboração Própria – Semude - com dados do Censo Empresarial de Palmas – Sebrae/Prefeitura – 2005

3.3. Nível de formalidade dos empreendimentos – 2005

FORMA JURÍDICA	QUANTIDADE	PERCENTUAL
Formais	2264	51,52%
Informais	1797	40,90%
Não Informado	333	7,58%
Total	4394	100%

FONTE: Elaboração Própria – Semude - com dados do Censo Empresarial de Palmas – Sebrae/Prefeitura – 2005

3.4. Gráfico do nível de formalidade dos empreendimentos – 2005



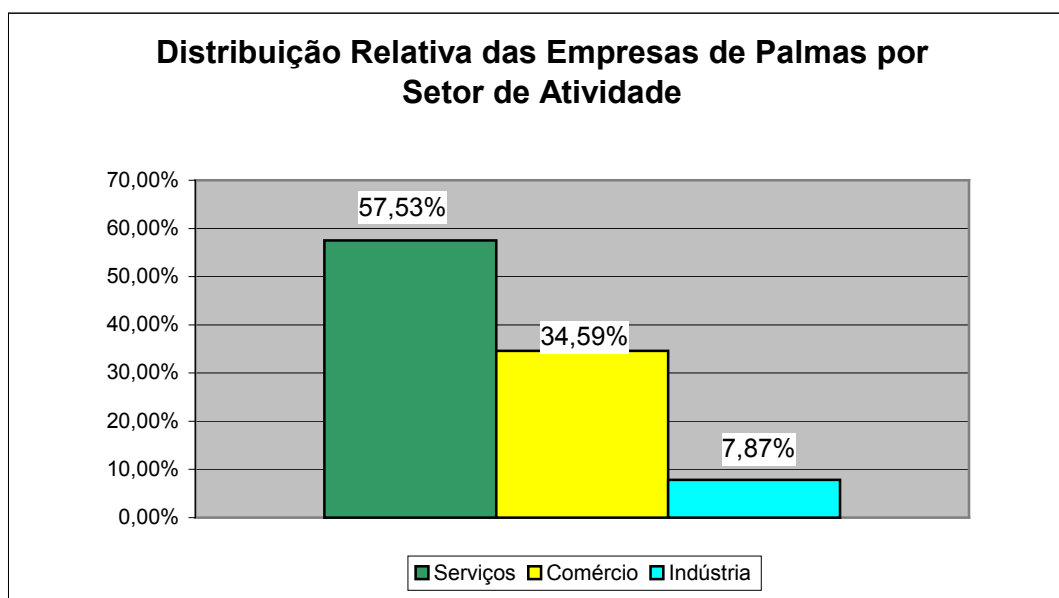
FONTE: Elaboração Própria – Semude - com dados do Censo Empresarial de Palmas – Sebrae/Prefeitura – 2005

3.5. Distribuição do número de empresas por setor de atividade – 2005

SETOR DE ATIVIDADE	QUANTIDADE	PERCENTUAL
Serviços	2528	57,53%
Comércio	1520	34,59%
Indústria	346	7,87%
Total	4394	100%

FONTE: Elaboração Própria – Semude - com dados do Censo Empresarial de Palmas – Sebrae/Prefeitura – 2005.

3.6. Gráfico da distribuição do número de empresas por setor de atividade – 2005



FONTE: Elaboração Própria – Semude - com dados do Censo Empresarial de Palmas – Sebrae/Prefeitura – 2005.

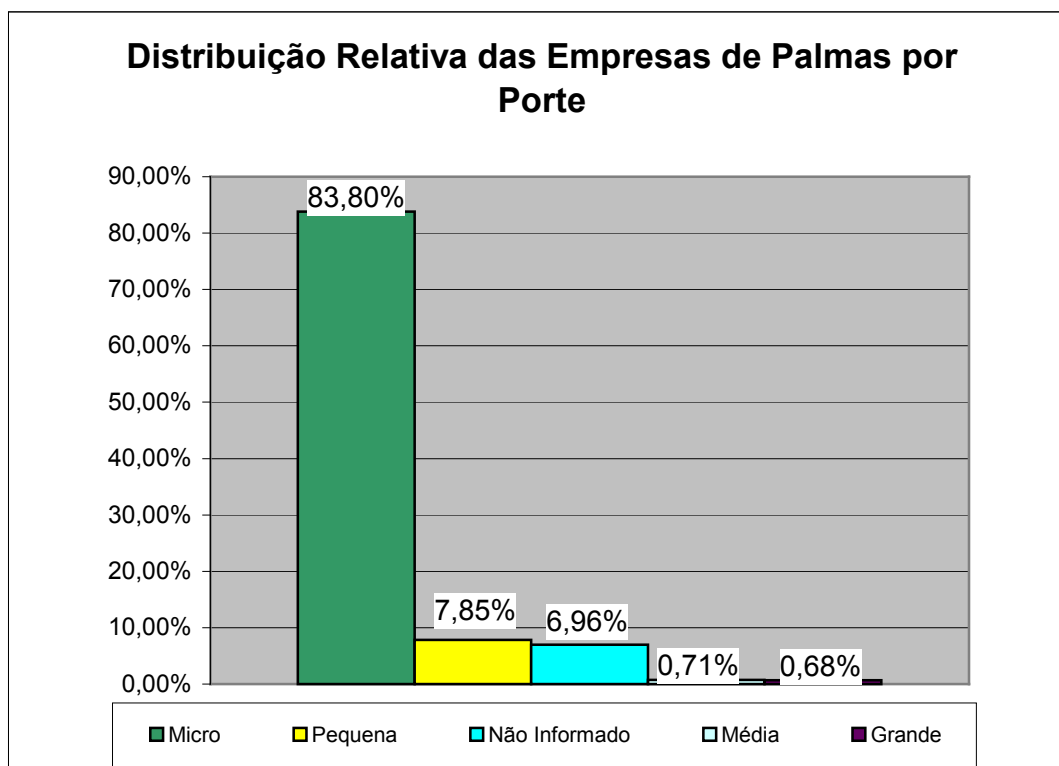
3.7. Demonstração do número de empresas segundo seu porte – 2005

PORTE	QUANTIDADE	PERCENTUAL
Micro	3682	83,80%
Pequena	345	7,85%
Não Informado	306	6,96%
Média	31	0,71%
Grande	30	0,68%
Total	4394	100,00%

FONTE: Elaboração Própria – Semude - com dados do Censo Empresarial de Palmas – Sebrae/Prefeitura – 2005.

Nota Explicativa: A definição do porte das empresas pelo SEBRAE – Instituição Pesquisadora – obedece a seguinte classificação: Micro empresa – Indústria – de 0 a 19 funcionários – comércio e serviços – de 0 a 9 funcionários; Pequena Empresa – Indústria – de 20 a 99 funcionários – comércio e serviços – de 10 a 49; Média Empresa – Indústria – de 100 a 499 funcionários – comércio e serviços – de 50 a 99; Grande Empresa – de 500 funcionários acima para as indústrias e de 100 funcionários acima para o comércio e serviços.

3.8. Gráfico demonstrativo do número de empresas segundo seu porte – 2005



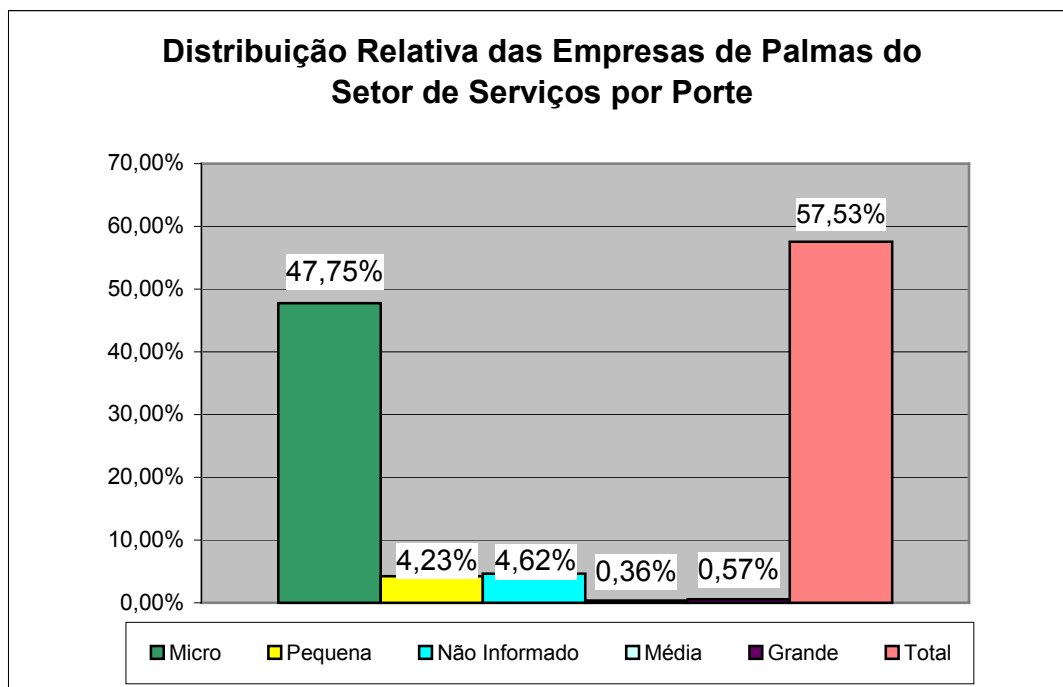
FONTE: Elaboração Própria – Semude - com dados do Censo Empresarial de Palmas – Sebrae/Prefeitura – 2005.

3.9. Demonstração das Empresas do Setor de Serviços por Porte – 2005

PORTE	QUANTIDADE	PERCENTUAL
Micro	2098	47,75%
Pequena	186	4,23%
Não Informado	203	4,62%
Média	16	0,36%
Grande	25	0,57%
Total	2528	57,53%

FONTE: Elaboração Própria – Semude - com dados do Censo Empresarial de Palmas – Sebrae/Prefeitura – 2005.

3.10. Gráfico demonstrativo das Empresas do Setor de Serviços por Porte – 2005



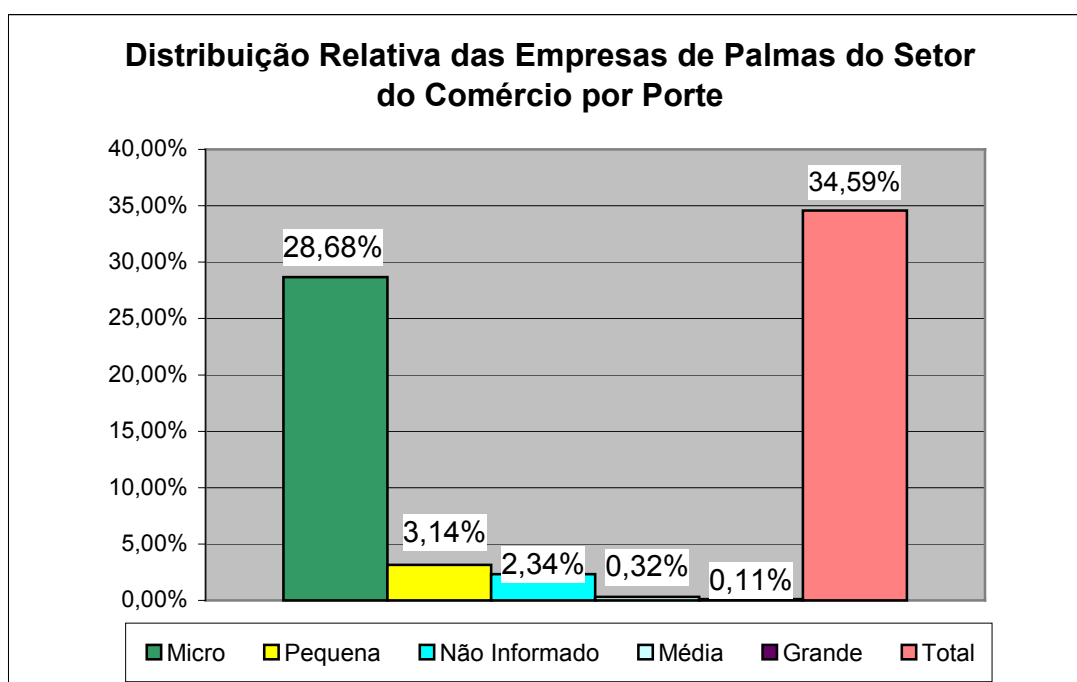
FONTE: Elaboração Própria – Semude - com dados do Censo Empresarial de Palmas – Sebrae/Prefeitura – 2005.

3.11. Demonstração das Empresas do Setor Comercial por Porte – 2005

PORTE	QUANTIDADE	PERCENTUAL
Micro	1260	28,68%
Pequena	138	3,14%
Não Informado	103	2,34%
Média	14	0,32%
Grande	5	0,11%
Total	1520	34,59%

FONTE: Elaboração Própria – Semude - com dados do Censo Empresarial de Palmas – Sebrae/Prefeitura – 2005.

3.12. Gráfico demonstrativo das Empresas do Setor Comercial por Porte – 2005



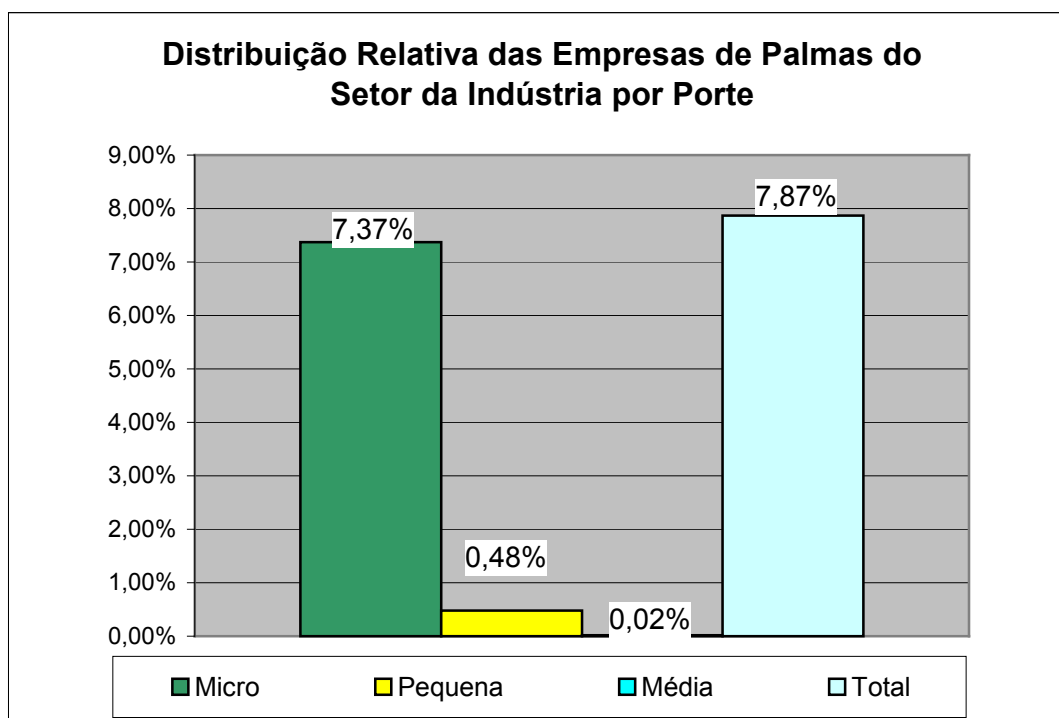
FONTE: Elaboração Própria – Semude - com dados do Censo Empresarial de Palmas – Sebrae/Prefeitura – 2005.

3.13. Demonstração das Empresas do Setor Industrial por Porte – 2005

PORTE	QUANTIDADE	PERCENTUAL
Micro	324	7,37%
Pequena	21	0,48%
Média	1	0,02%
Total	346	7,87%

FONTE: Elaboração Própria – Semude - com dados do Censo Empresarial de Palmas – Sebrae/Prefeitura – 2005.

3.14. Gráfico demonstrativo das Empresas do Setor Industrial por Porte – 2005



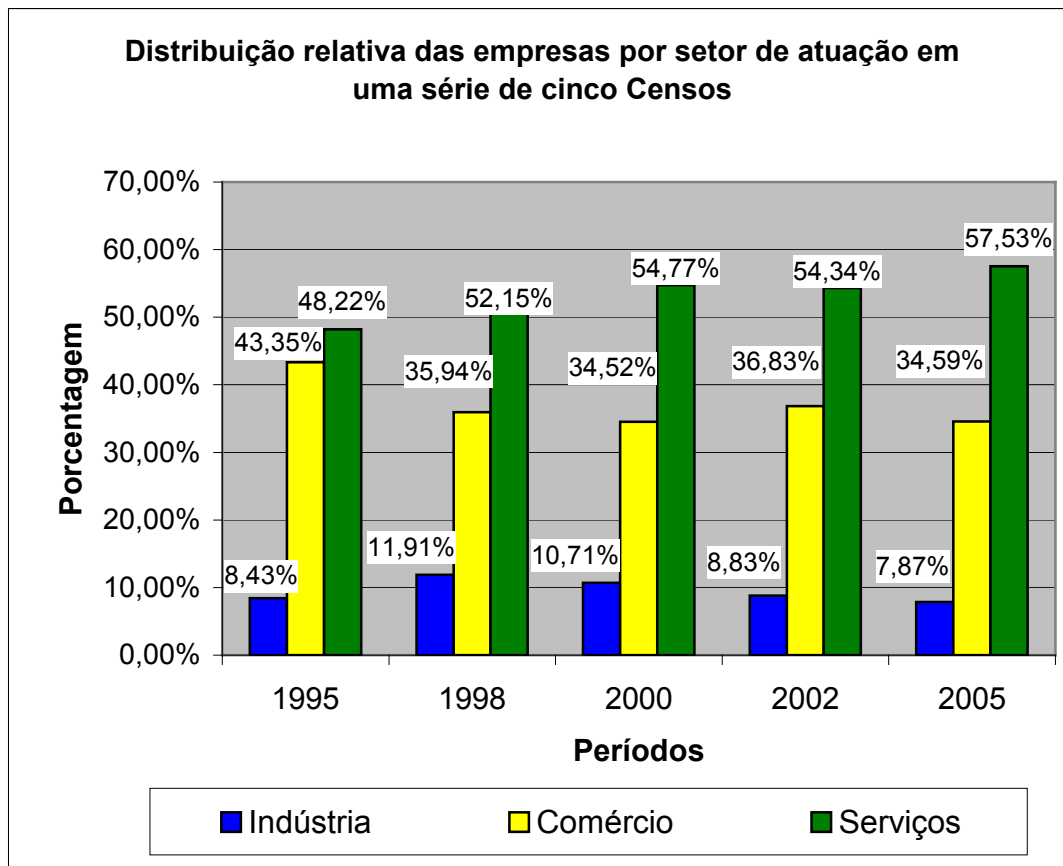
FONTE: Elaboração Própria – Semude - com dados do Censo Empresarial de Palmas – Sebrae/Prefeitura – 2005.

3.15. Evolução do número de empresas por setor de 1995 a 2005

Ano	Indústria		Comércio		Serviços		Total
	Quant.	%	Quant.	%	Quant.	%	
1995	204	8,43	1049	43,35	1167	48,22	2420
1998	341	11,91	1029	35,94	1493	52,15	2863
2000	429	10,71	1382	34,52	2193	54,77	4004
2002	369	8,83	1539	36,83	2271	54,34	4179
2005	346	7,87	1520	34,59	2528	57,53	4394

FONTE: Elaboração Própria – Semude - com dados do Censo Empresarial de Palmas – Sebrae/Prefeitura.

3.16. Gráfico de evolução do número de empresas por setor de 1995 a 2005



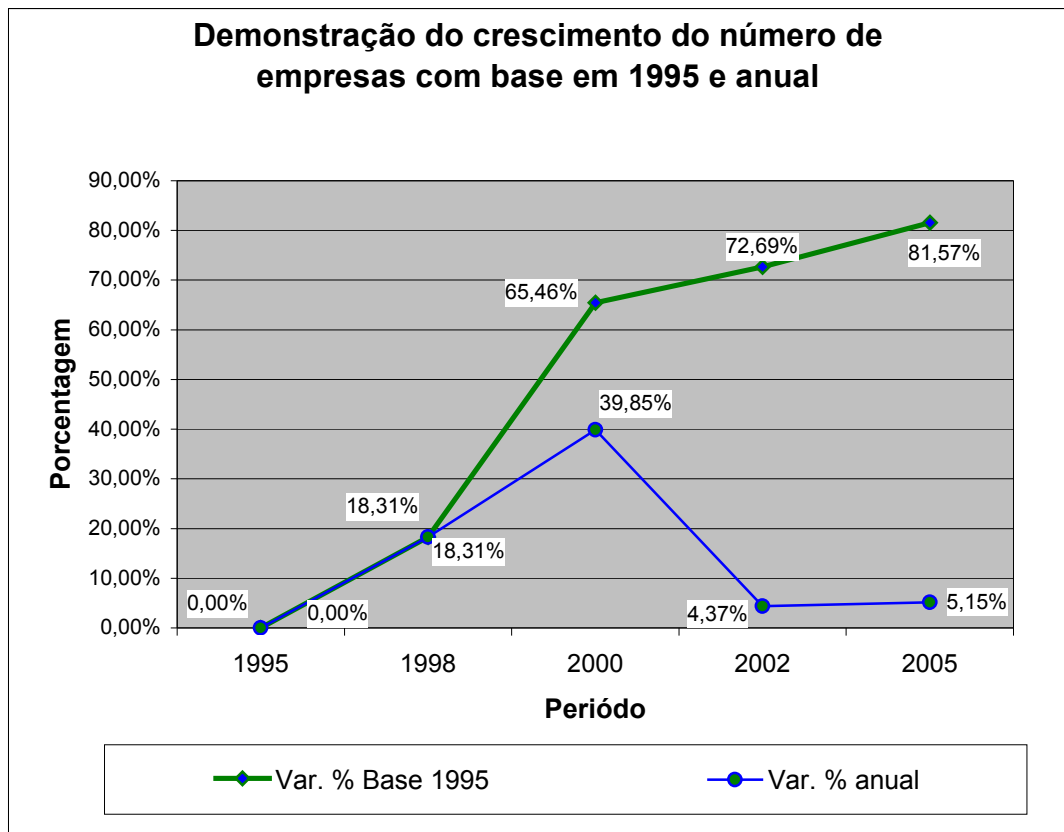
FONTE: Elaboração Própria – Semude - com dados de Censos Empresariais de Palmas – Sebrae/Prefeitura.

3.17. Evolução do número de empresas com base em 1995 e anual

Variáveis	Períodos				
	1995	1998	2000	2002	2005
Número de Empresas	2420	2863	4004	4179	4394
Evolução(%) base 1995	0,00%	18,31%	65,46%	72,69%	81,57%
Evolução anual	0,00%	18,31%	39,85%	4,37%	5,15%

FONTE: Elaboração Própria – Semude - com dados de Censos Empresariais de Palmas – Sebrae/Prefeitura.

3.18. Evolução do número de empresas com base em 1995 e anual



FONTE: Elaboração Própria – Semude - com dados de Censos Empresariais de Palmas – Sebrae/Prefeitura.

3.19. Evolução absoluta do número de empresas por porte

Variáveis	Períodos/Valores Absolutos				
	1995	1998	2000	2002	2005
Micro	2357	2674	3456	3472	3682
Pequena	50	160	270	279	345
Média	11	20	18	23	31
Grande	2	9	8	14	30
NI	0	0	252	391	306
Total das classifica	2420	2863	4004	4179	4394

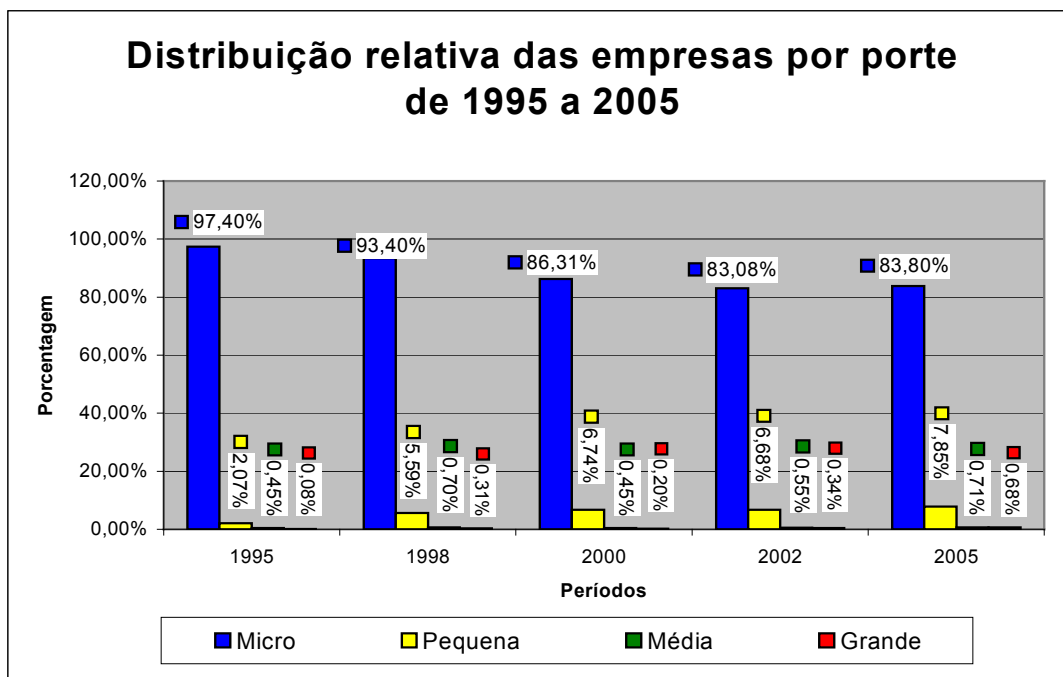
FONTE: Elaboração Própria – Semude - com dados de Censos Empresariais de Palmas – Sebrae/Prefeitura.

3.20. Evolução relativa do número de empresas por porte

Variáveis	Períodos/Valores Percentuais				
	1995	1998	2000	2002	2005
Micro	97,40%	93,40%	86,31%	83,08%	83,80%
Pequena	2,07%	5,59%	6,74%	6,68%	7,85%
Média	0,45%	0,70%	0,45%	0,55%	0,71%
Grande	0,08%	0,31%	0,20%	0,34%	0,68%
NI	0,00%	0,00%	6,29%	9,36%	6,96%
Total	100%	100%	100%	100%	100%

FONTE: Elaboração Própria – Semude - com dados de Censos Empresariais de Palmas – Sebrae/Prefeitura.

3.21. Gráfico da evolução relativa do número de empresas por porte



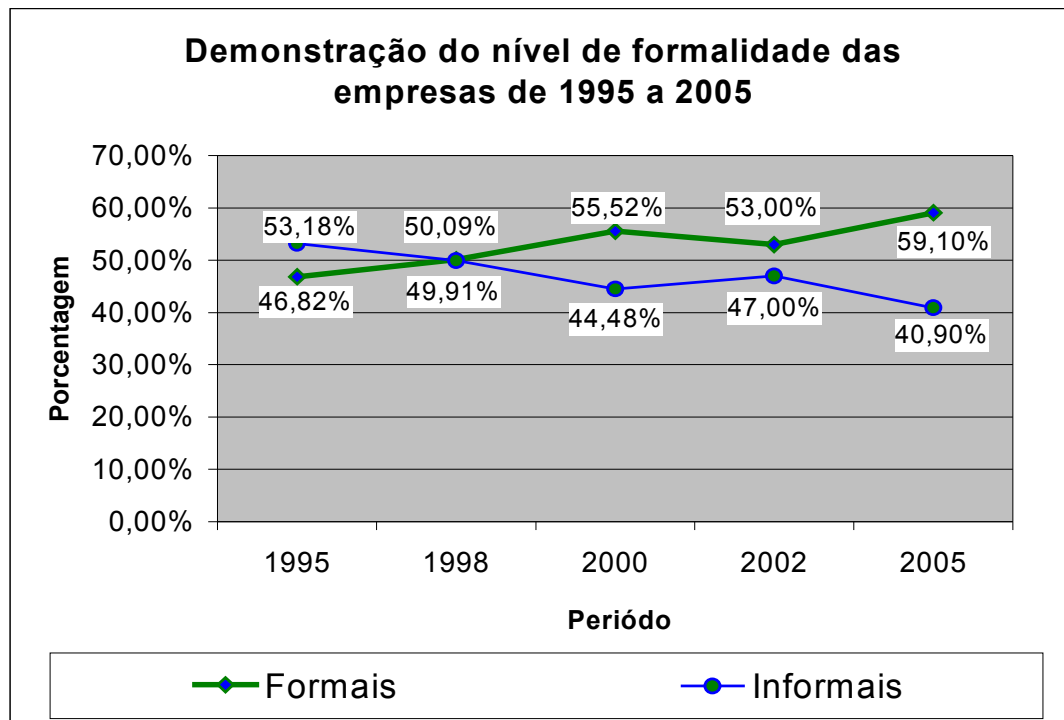
FONTE: Elaboração Própria – Semude - com dados de Censos Empresariais de Palmas – Sebrae/Prefeitura.

3.22. Evolução da situação jurídica das empresas de 1995 a 2005

Variáveis	Períodos/Valores Percentuais				
	1995	1998	2000	2002	2005
Formais	46,82%	50,09%	55,52%	53,00%	59,10%
Informais	53,18%	49,91%	44,48%	47,00%	40,90%
Total	100%	100%	100%	100%	100%

FONTE: Elaboração Própria – Semude - com dados de Censos Empresariais de Palmas – Sebrae/Prefeitura.

3.23. Evolução da situação jurídica das empresas de 1995 a 2005



FONTE: Elaboração Própria – Semude - com dados de Censos Empresariais de Palmas – Sebrae/Prefeitura.

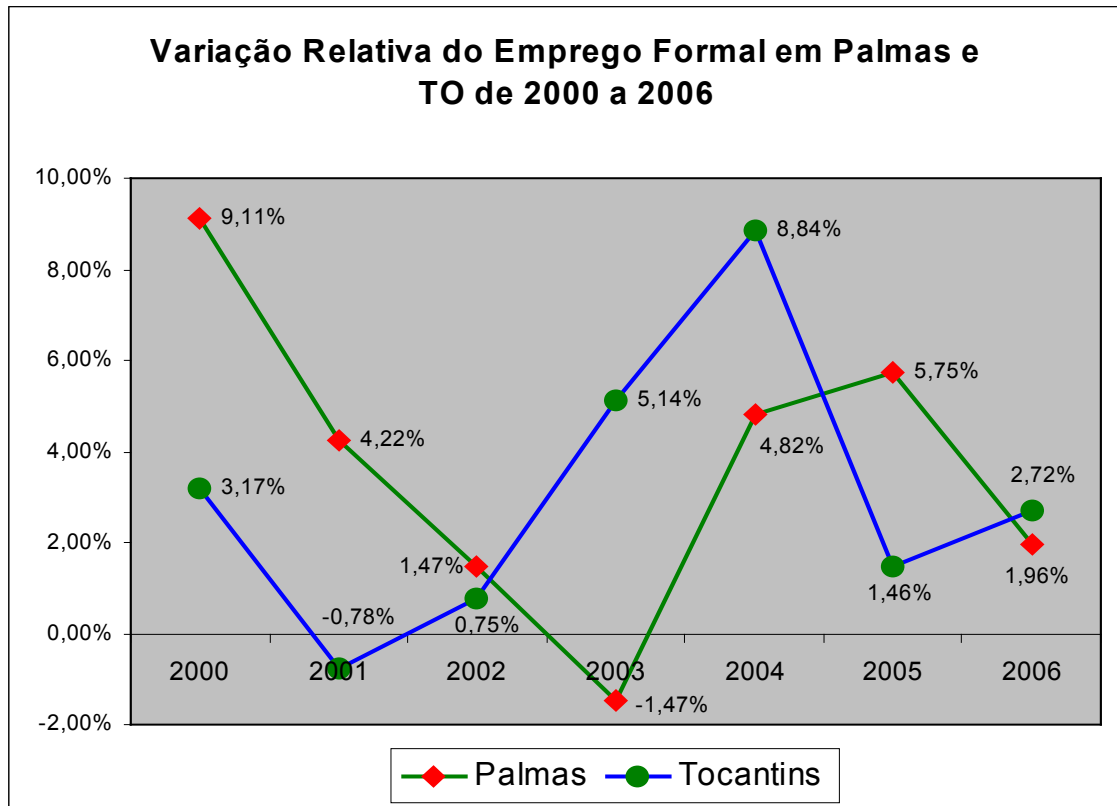
4. INFORMAÇÕES SOBRE EMPREGO E RENDA

4.1. Emprego Formal com base no CAGED - MTE

Períodos	Palmas		Tocantins	
	Saldo	Acréscimo %	Saldo	Acréscimo %
2000	1.143	9,11%	1.606	3,17%
2001	665	4,22%	443	-0,78%
2002	255	1,47%	475	0,75%
2003	282	-1,47%	3.026	5,14%
2004	976	4,82%	5.803	8,84%
2005	1.167	5,75%	994	1,46%
2006	445	1,96%	2.140	2,72%

FONTE: Elaboração Própria – Semude - com dados do CAGED do Ministério do Trabalho.

4.2. Representação gráfica do emprego formal com base no CAGED - MTE



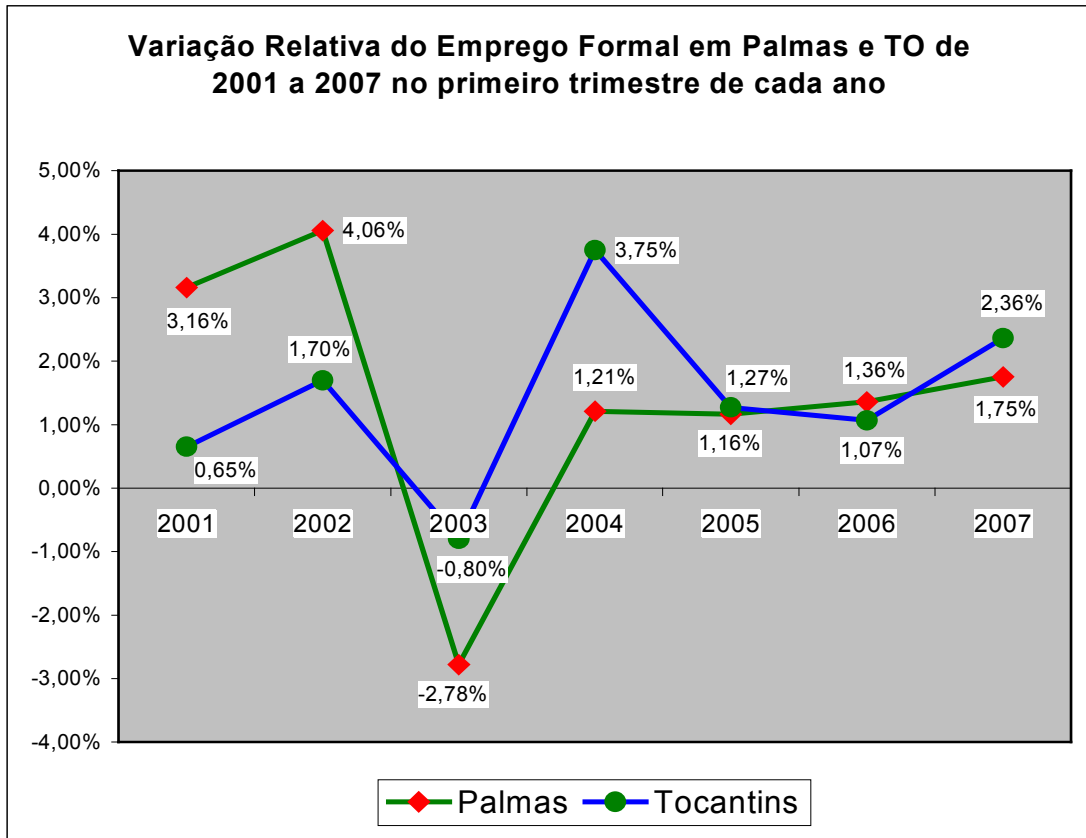
FONTE: Elaboração Própria – Semude - com dados do CAGED do Ministério do Trabalho.

4.3. Emprego Formal – base CAGED/MTE – Primeiros Trimestres do ano

Primeiro Trimestre	Palmas		Tocantins	
	Saldo	Acréscimo %	Saldo	Acréscimo %
2001	498	3,16%	370	0,65%
2002	702	4,06%	955	1,70%
2003	-535	-2,78%	-470	-0,80%
2004	244	1,21%	2.461	3,75%
2005	236	1,16%	865	1,27%
2006	308	1,36%	845	1,07%
2007	450	1,75%	2.055	2,36%

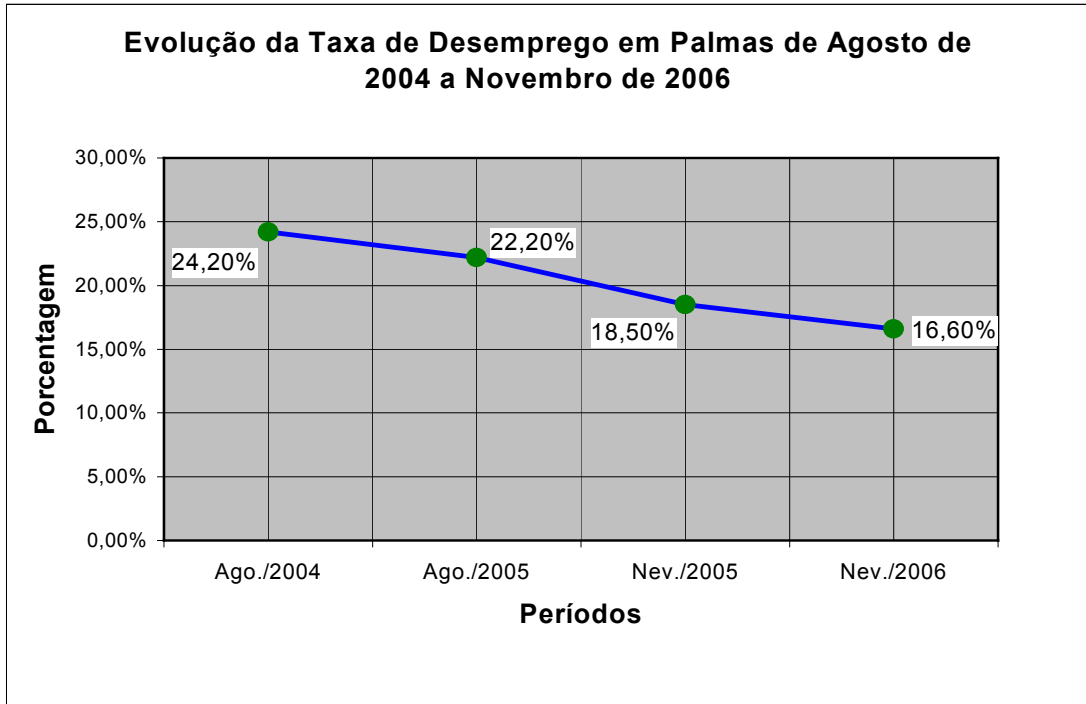
FONTE: Elaboração Própria – Semude - com dados do CAGED do Ministério do Trabalho.

4.4. Gráfico do Emprego Formal – Primeiros Trimestres do ano



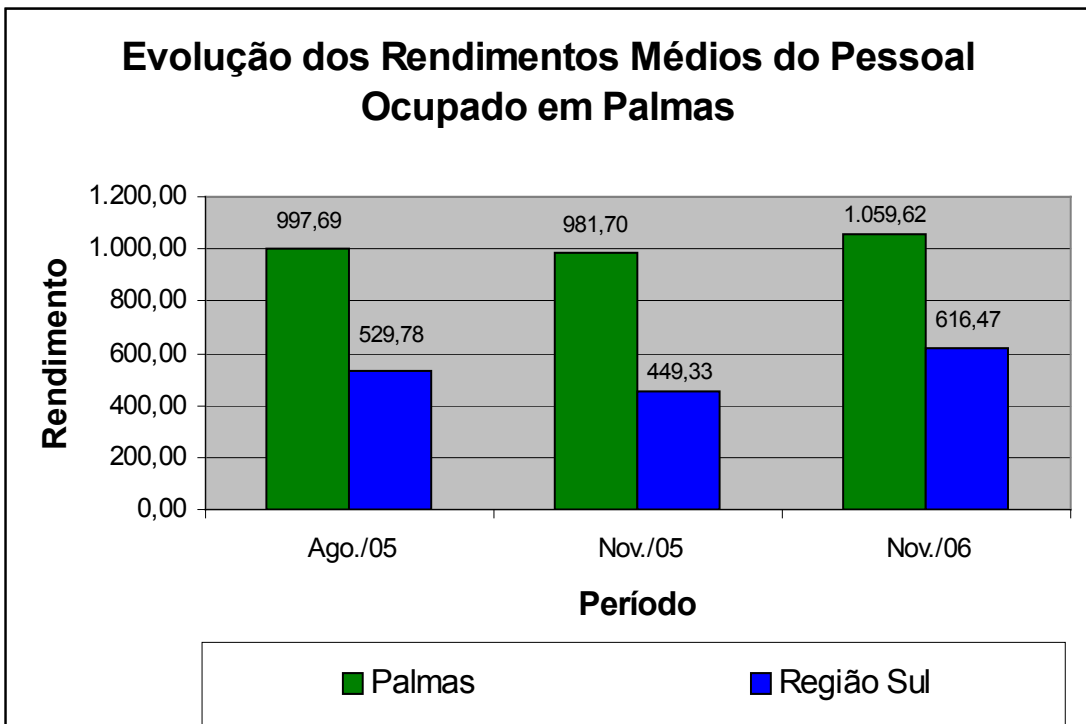
FONTE: Elaboração Própria – Semude - com dados do CAGED do Ministério do Trabalho.

4.5. Nível de desemprego



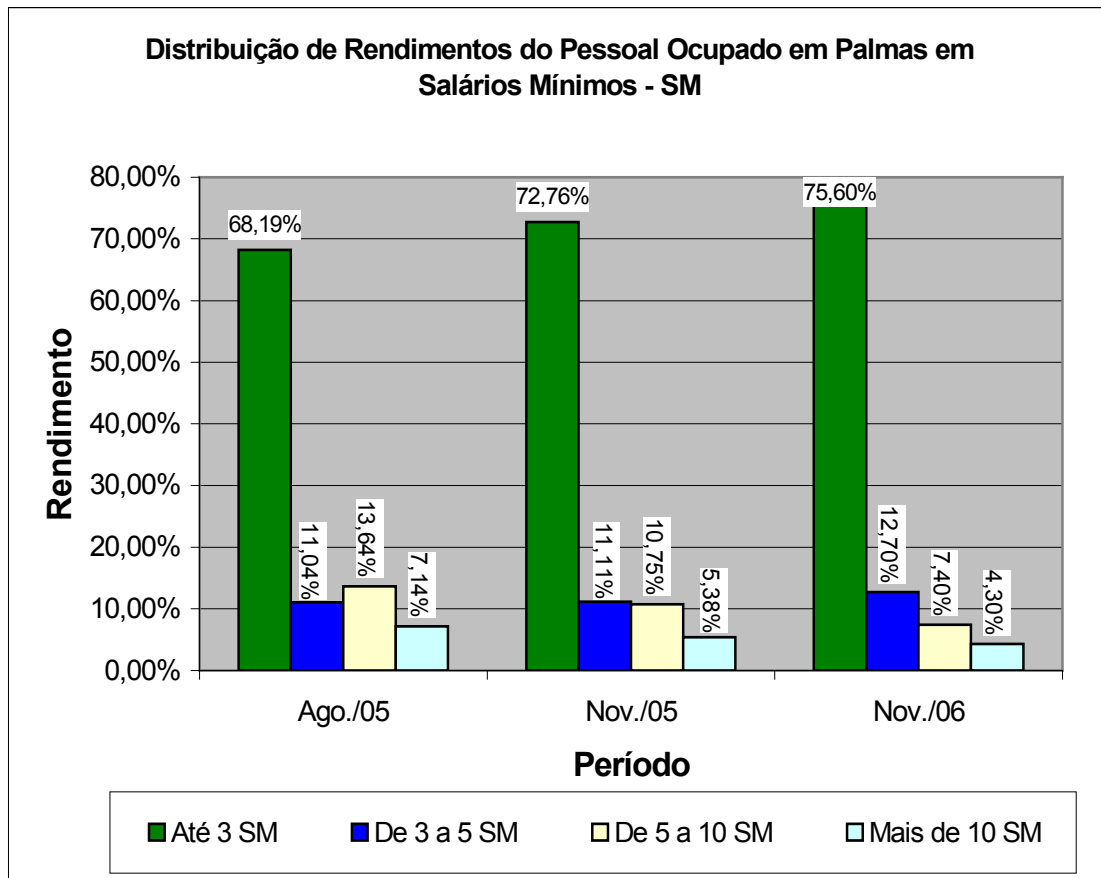
FONTE: Elaboração Própria – Semude - com dados de pesquisa de emprego e rendimento NGPI – UFT.

4.6. Nível de Renda



FONTE: Elaboração Própria – Semude - com dados de pesquisa de emprego e rendimento NGPI – UFT.

4.7. Distribuição de Rendimentos em Salários Mínimos



FONTE: Elaboração Própria – Semude - com dados de pesquisa de emprego e rendimento NGPI – UFT.

5. INFORMAÇÕES SOBRE O PRODUTO INTERNO BRUTO – PIB

5.1. PIB a preços correntes e per capita

Períodos	PIB – Palmas		PIB – Tocantins	
	Preços correntes em (R\$ 1.000,00)	Per capita em (R\$ 1.000,00)	Preços correntes em (R\$ 1.000,00)	Per capita em (R\$ 1.000,00)
1999	277.757	2.219	2.106.171	1.861
2000	419.616	3.053	2.450.498	2.117
2001	588.478	3.927	3.066.502	2.591
2002	712.938	4.392	3.545.315	2.931
2003	868.485	4.757	4.189.864	3.346
2004	902.962	4.812	4.767.936	3.776

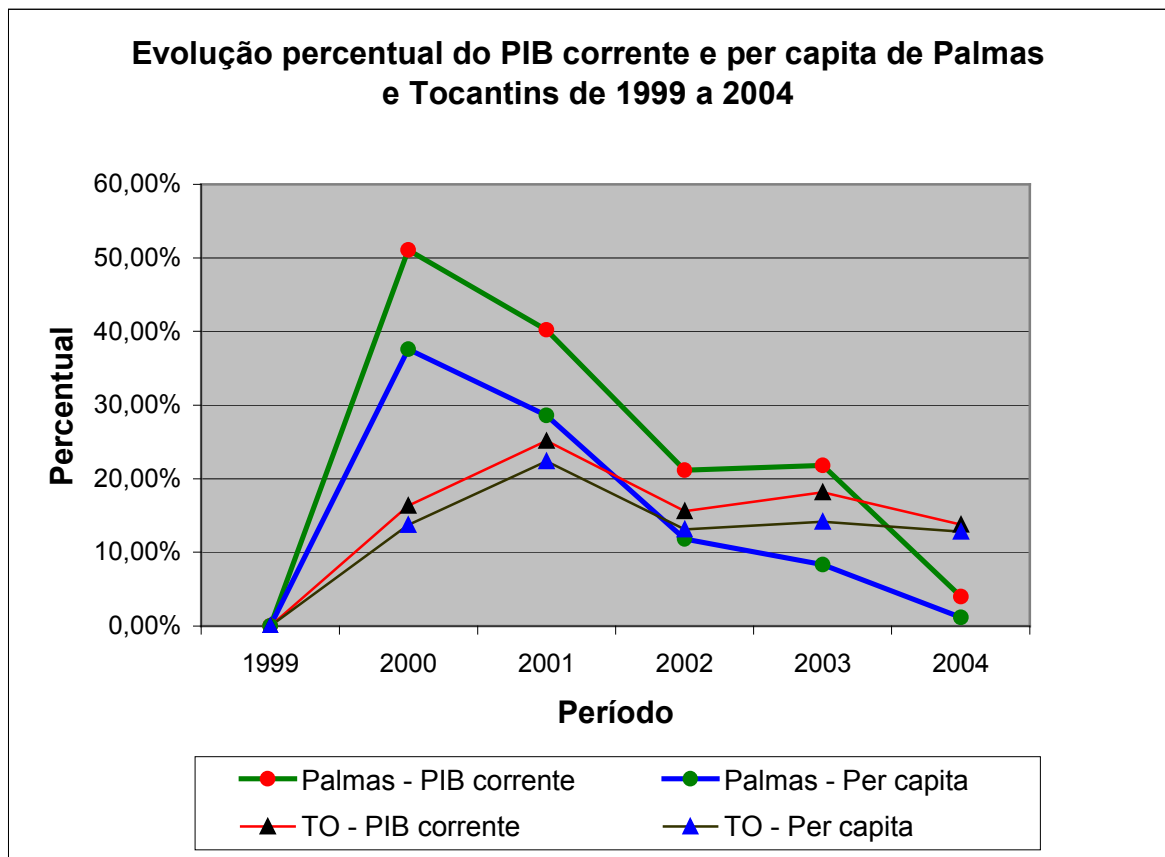
FONTE: Elaboração Própria – Semude - com dados do IBGE.

5.2. Variação percentual do PIB a preços correntes e per capita

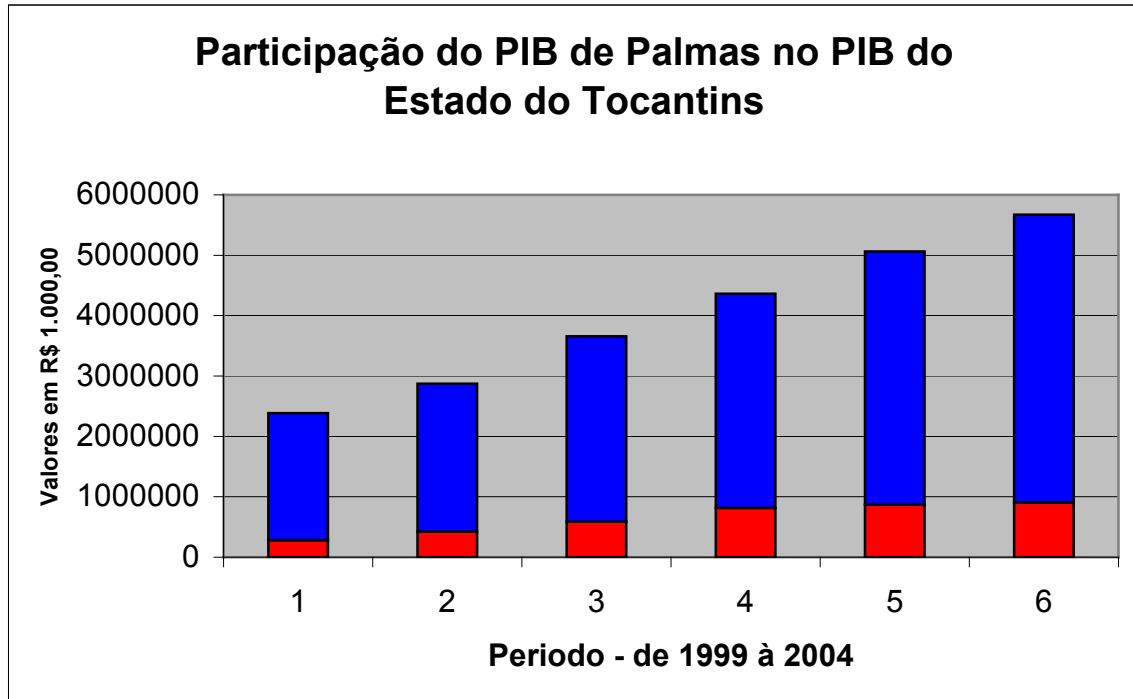
Períodos	PIB – Palmas		PIB – Tocantins	
	Crescimento do PIB corrente (%)	Crescimento do PIB Per capita (%)	Crescimento do PIB corrente (%)	Crescimento do PIB Per capita (%)
1999	0,00%	0,00%	0,00%	0,00%
2000	51,07%	37,58%	16,35%	13,76%
2001	40,24%	28,63%	25,14%	22,39%
2002	21,15%	11,84%	15,61%	13,12%
2003	21,82%	8,31%	18,18%	14,16%
2004	3,97%	1,16%	13,80%	12,85%

FONTE: Elaboração Própria – Semude - com dados do IBGE.

5.3. Representação Gráfica da Variação percentual do PIB



5.4. Participação do PIB de Palmas no PIB do Tocantins



6. ARRECADAÇÃO MUNICIPAL

6.1. Descrição das Receitas Municipais Executadas e Estimadas

Ano	Rec. Tributária em R\$	Rec. de Contrib. em R\$	Rec. Patrimonial em R\$	Transf. Corrente em R\$	Outras Rec. Corrente em R\$	Rec. de Capital Em R\$	Receita Total em R\$
2004	26.136.745	3.044.101	3.341.934	159.041.753	13.305.484	30.932.983	235.803.000
2005	27.541.440	3.486.594	9.897.959	191.343.201	4.734.141	11.127.560	248.130.895
2006	27.598.379	9.210.166	6.595.519	198.945.355	15.641.638	259.023.797	517.014.854
2007	30.147.892	9.210.166	10.645.906	218.354.799	10.916.352	175.763.113	455.038.228
2008	33.001.015	9.664.426	12.124.787	249.213.988	11.997.909	290.914.269	606.916.394
2009	36.124.146	10.161.676	13.809.170	272.707.269	13.194.737	318.445.668	664.442.666

FONTE: Elaboração Própria – Semude - com dados da Coordenação de Planejamento e Estratégias de Governo.

Nota Explicativa: A tabela anterior mostra a descrição das receitas municipais para os anos de 2004 a 2009 divididas em Receitas Tributárias, de Contribuições, Patrimoniais, Transferências Correntes, Outras Receitas Correntes e receitas de Capital. Os anos de 2004 e 2005 representam receitas executadas, já os anos seguintes mostram projeções calculadas pela Coordenação de Planejamento e Estratégias de Governo do Município.

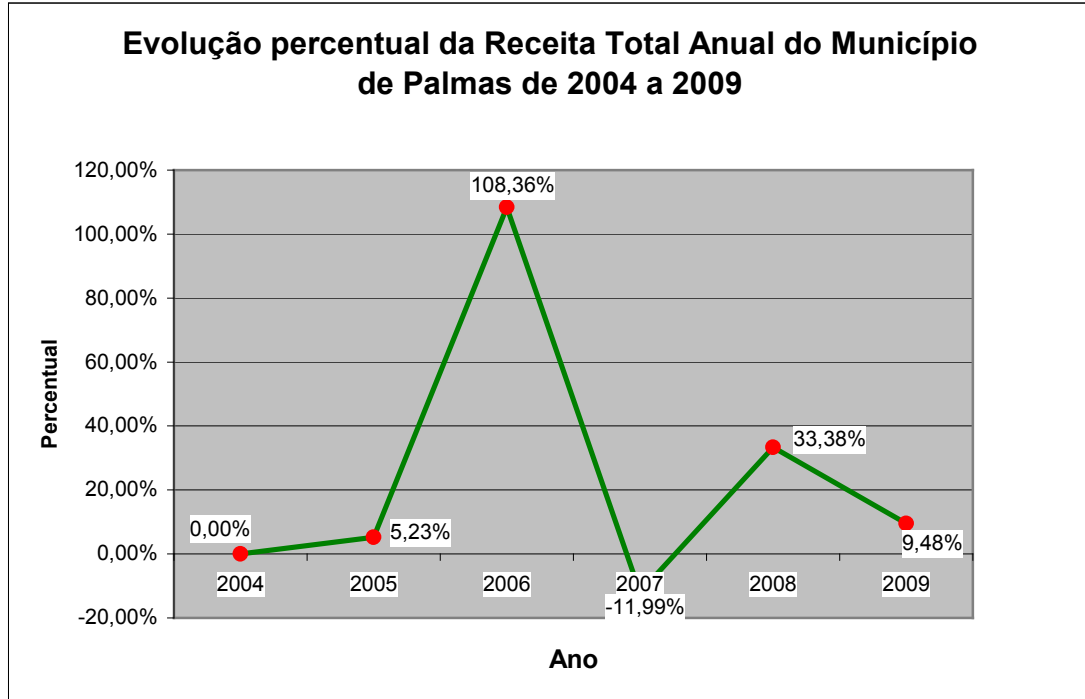
6.2. Demonstração da Variação Percentual das Receitas Municipais

Ano	Rec. Tributária Var. %	Rec. de Contrib. Var. %	Rec. Patrimonial Var. %	Transf. Correntes Var. %	Outras Rec. Correntes Var. %	Rec. de Capital Var. %	Receita Total Var. %
2004	0,00%	0,00%	0,00%	0,00%	0,00%	0,00%	0,00%
2005	5,37%	14,54%	196,17%	20,31%	-64,42%	-64,03%	5,23%
2006	0,21%	164,16%	-33,36%	3,97%	230,40%	2227,77%	108,36%
2007	9,24%	0,00%	61,41%	9,76%	-30,21%	-32,14%	-11,99%
2008	9,46%	4,93%	13,89%	14,13%	9,91%	65,51%	33,38%
2009	9,46%	5,15%	13,89%	9,43%	9,98%	9,46%	9,48%

FONTE: Elaboração Própria – Semude - com dados da Coordenação de Planejamento e Estratégias de Governo.

Nota Explicativa: A tabela acima mostra a variação percentual das receitas municipais por categoria (Tributárias, de Contribuições, Patrimoniais, Transferências Correntes, Outras Receitas Correntes e receitas de Capital) comparada ao ano imediatamente anterior, assim também como a variação das receitas totais.

6.3. Representação Gráfica da Variação Percentual da Receita Municipal



FONTE: Elaboração Própria – Semude - com dados da Coordenação de Planejamento e Estratégias de Governo.