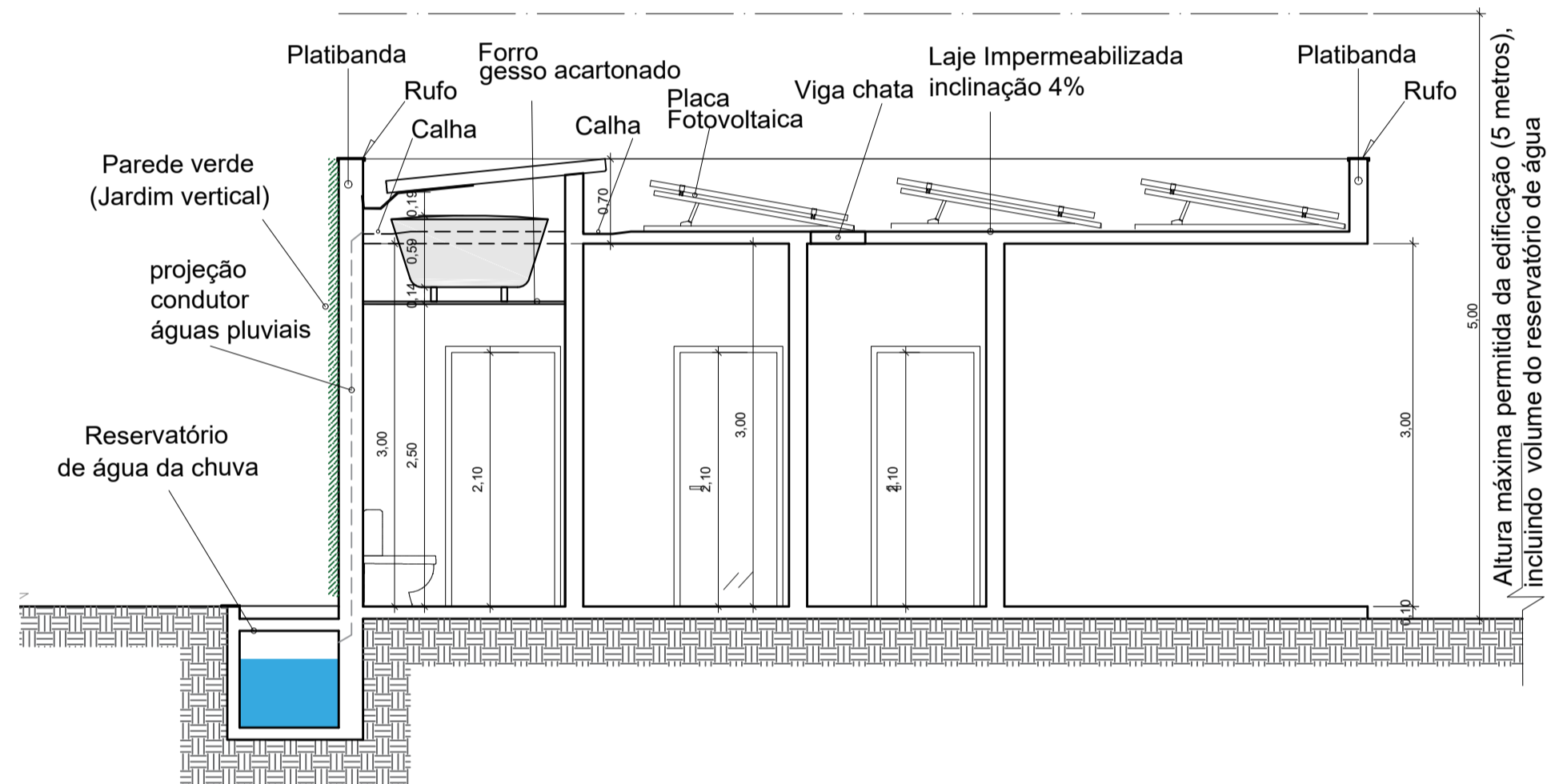
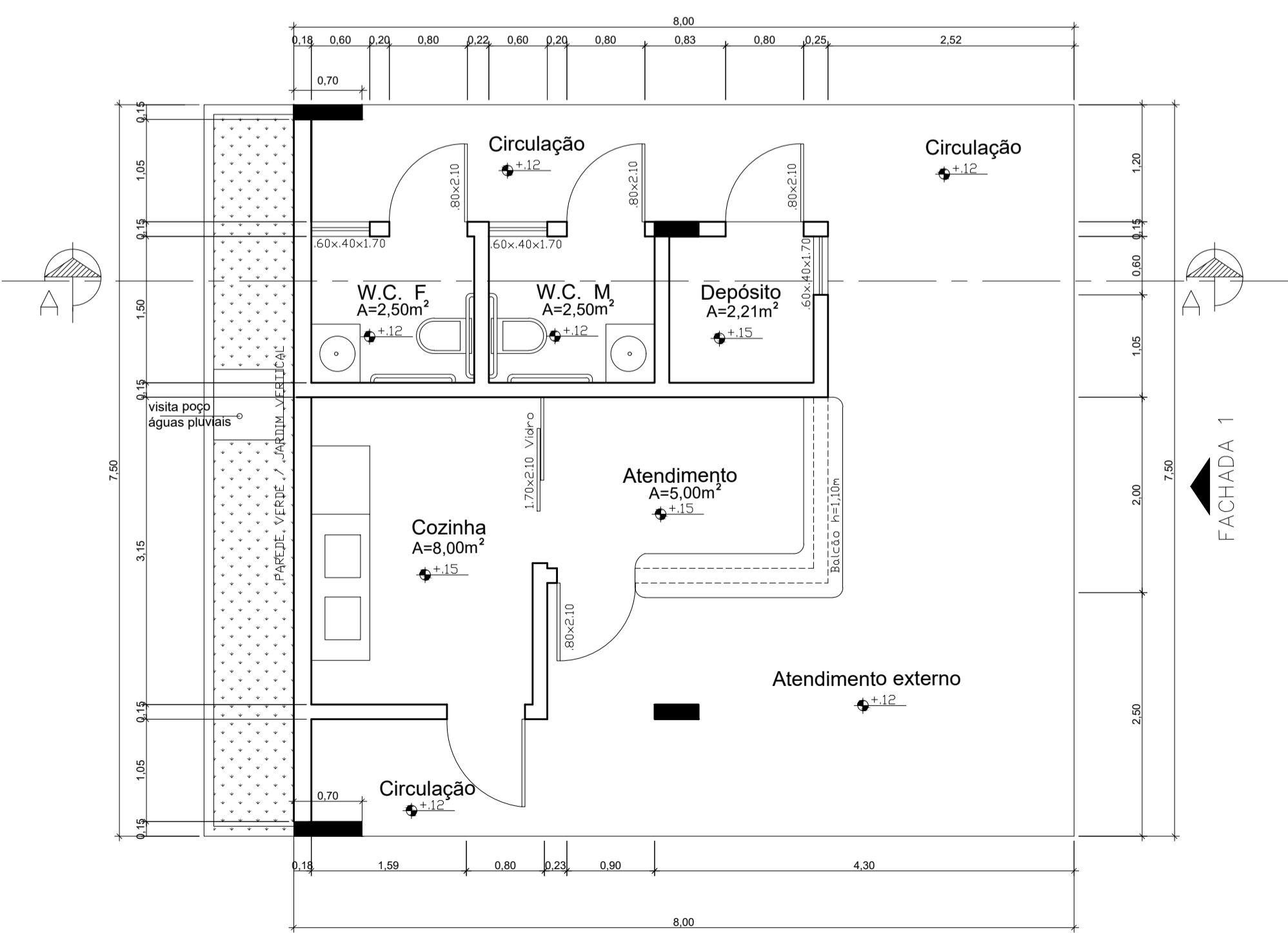


planta baixa - sugestão cobertura com telha-forro
esc.: 1:50

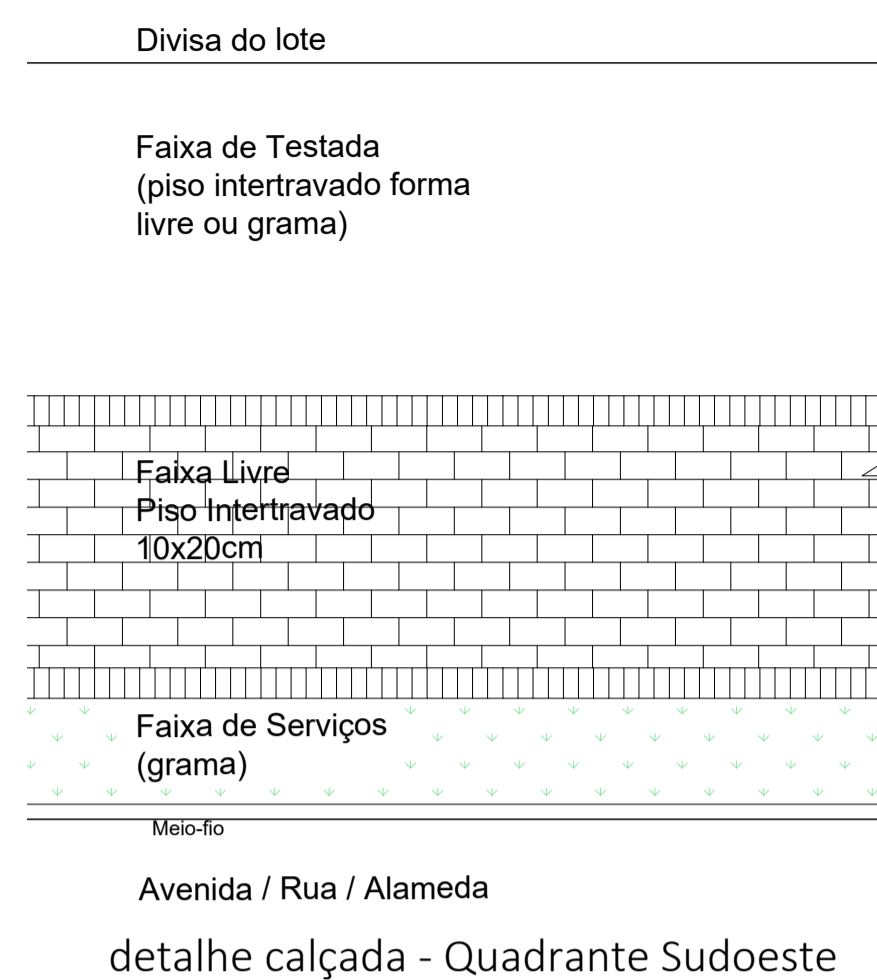


planta baixa - sugestão cobertura com laje impermeabilizada
esc.: 1:50

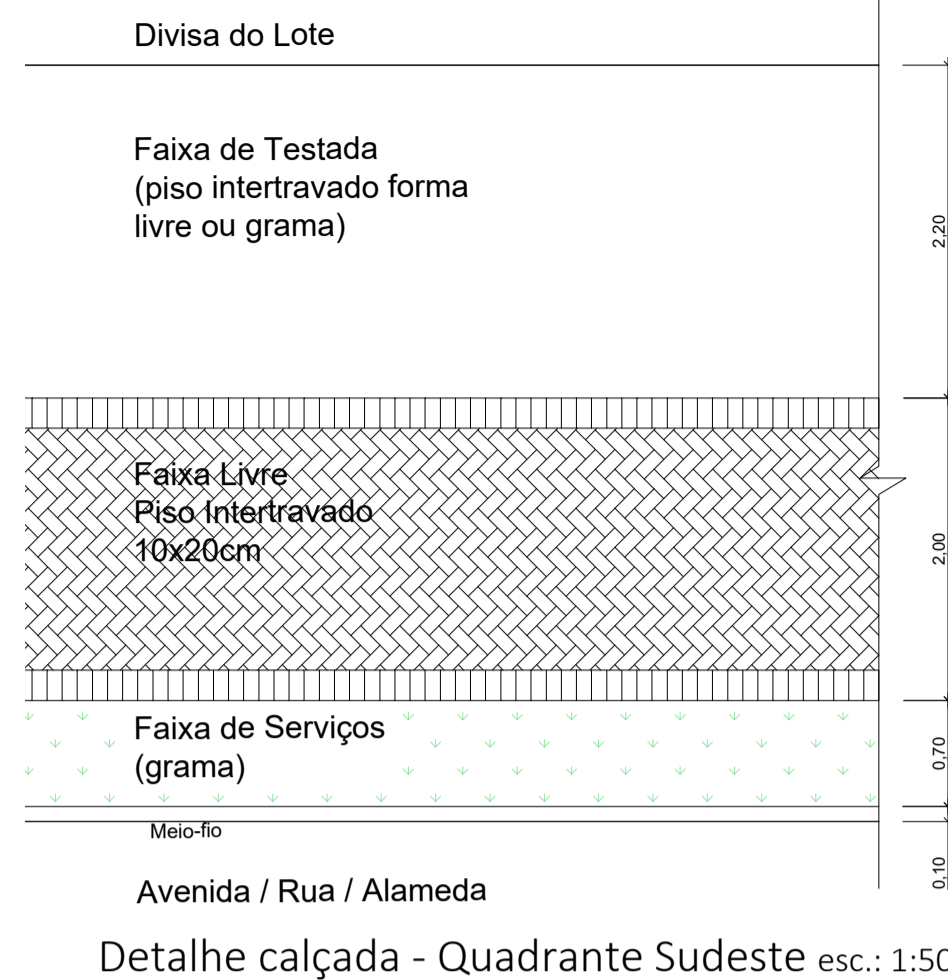


planta baixa - sugestão
esc.: 1:50

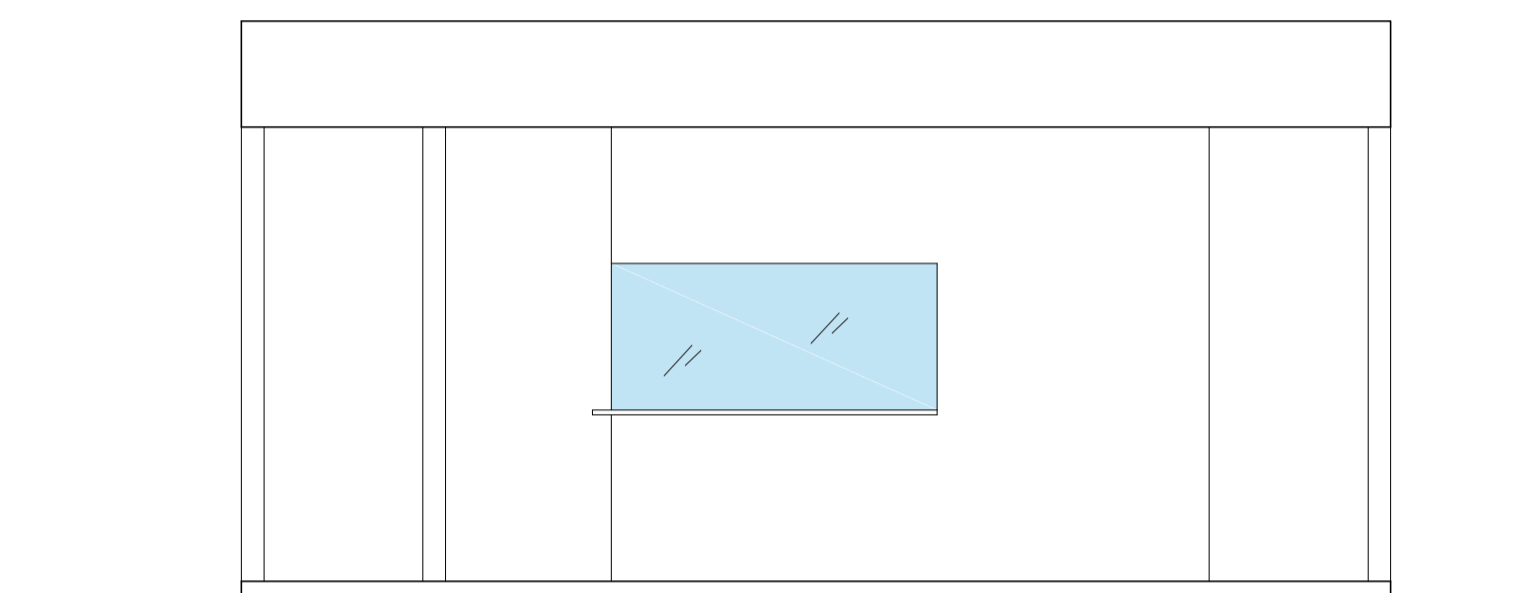
FACHADA 2



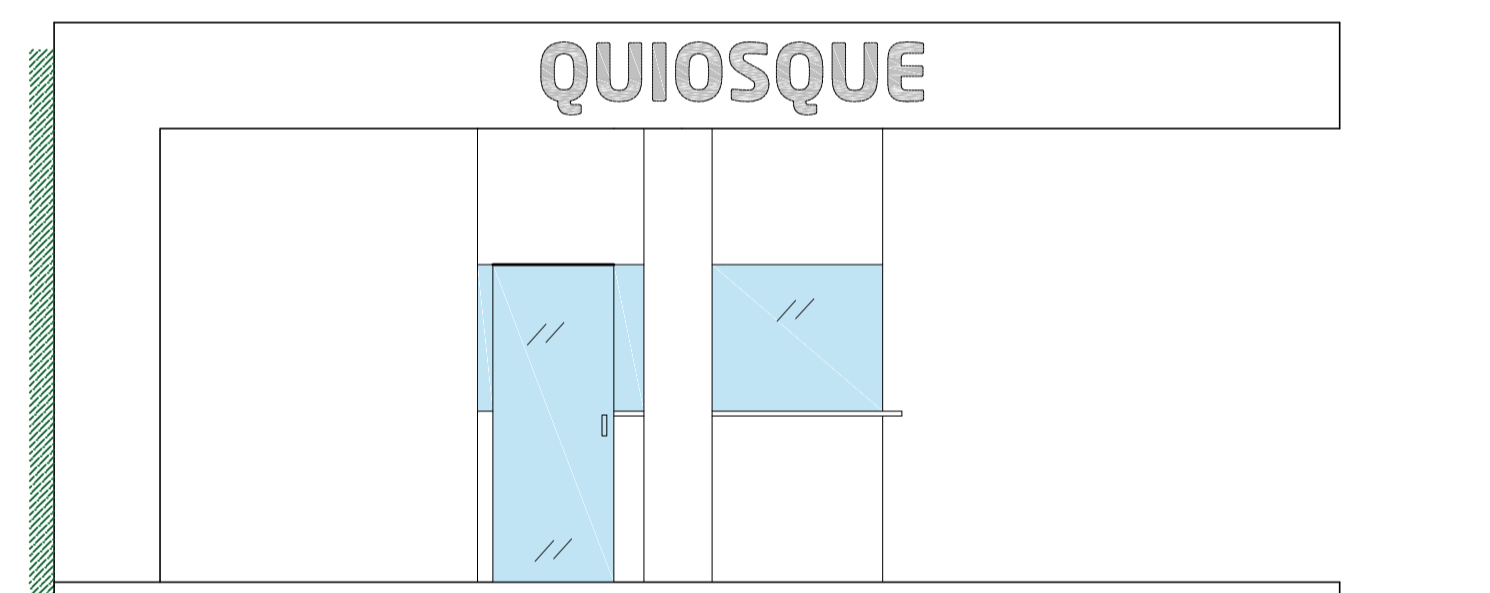
detalhe calçada - Quadrante Sudoeste



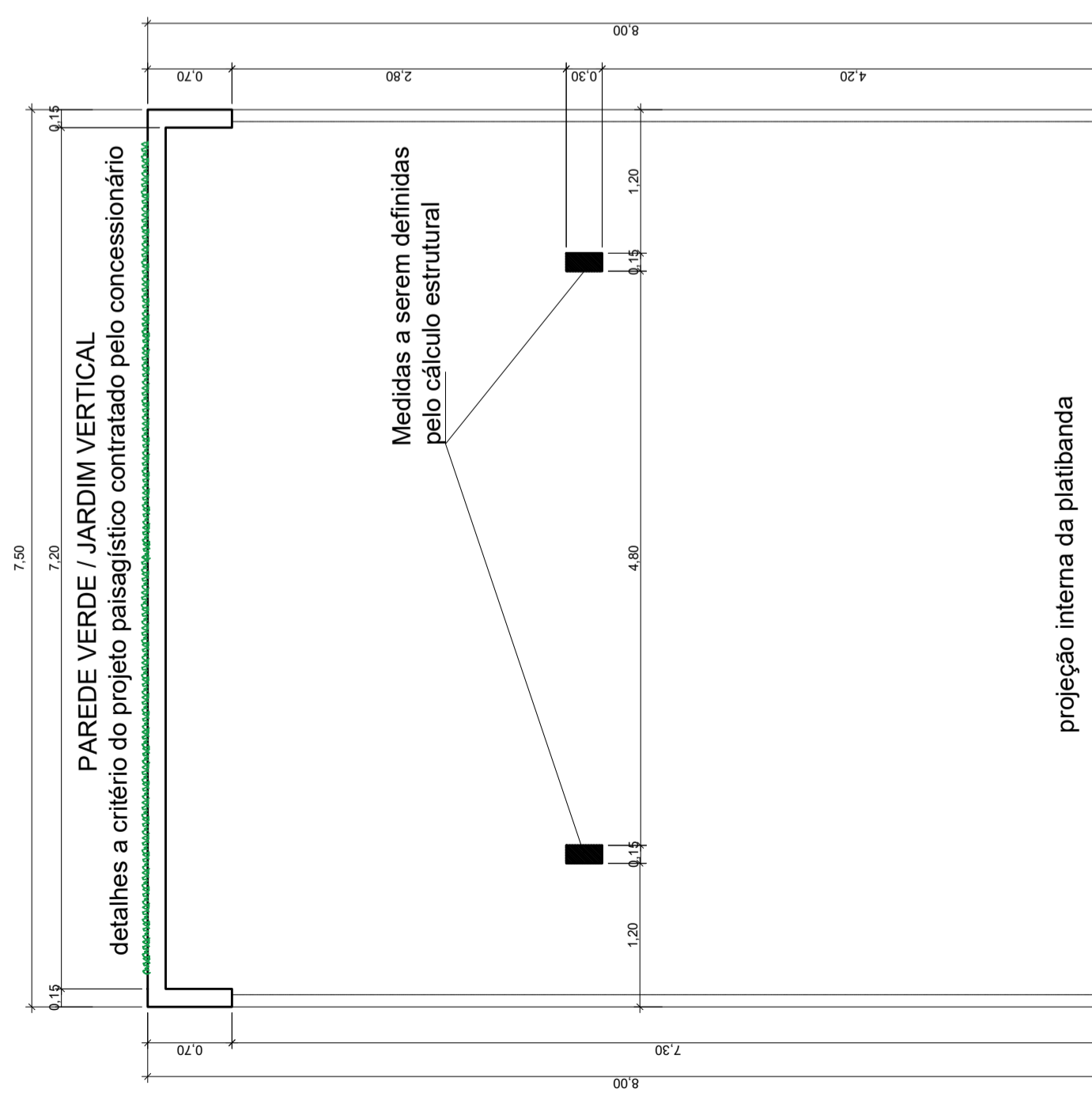
Detalhe calçada - Quadrante Sudeste esc.: 1:50



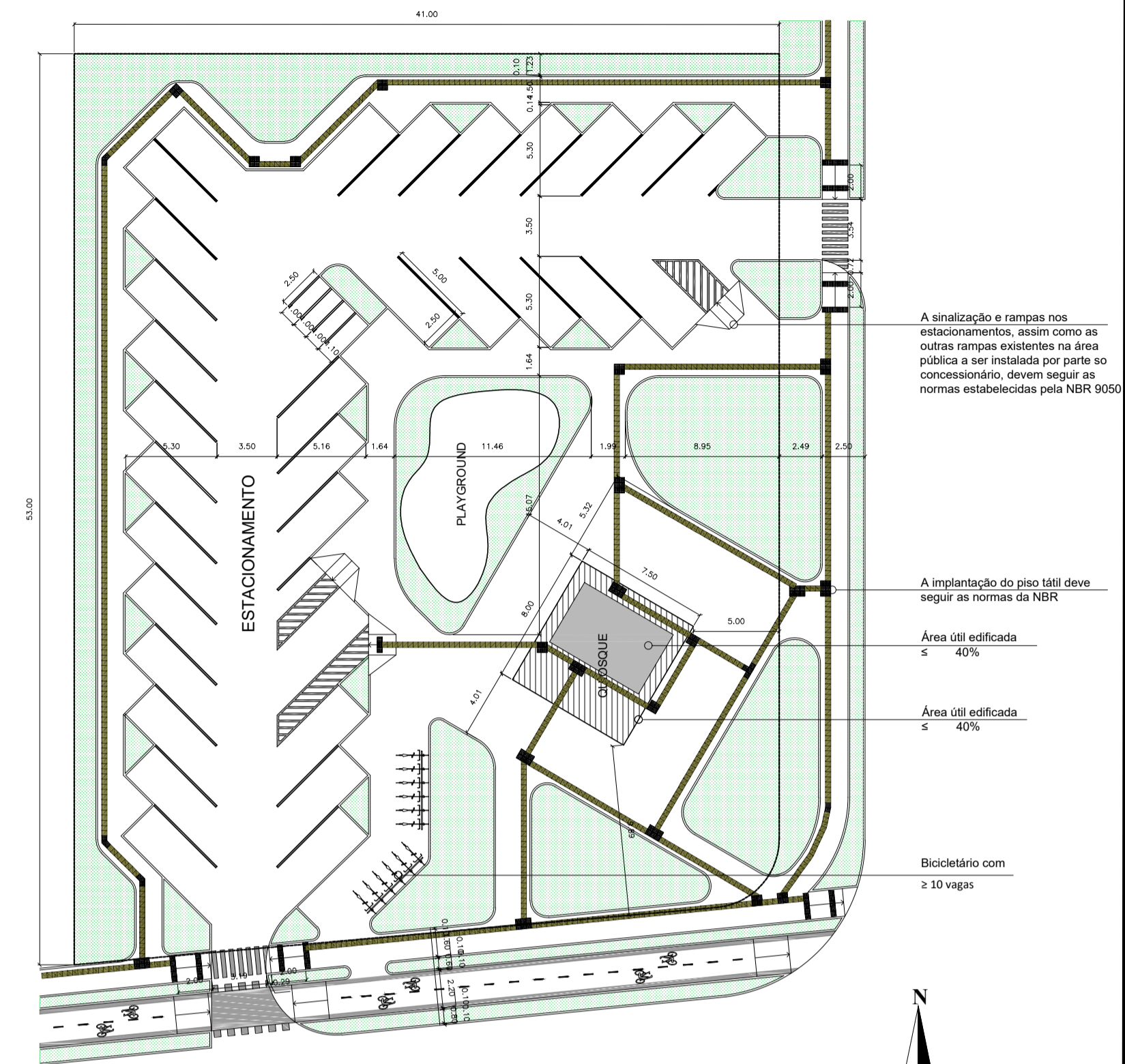
fachada 1
esc.: 1:50



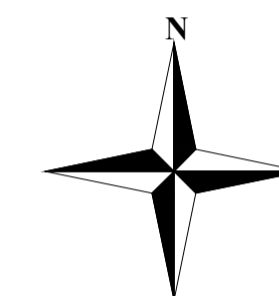
fachada 2
esc.: 1:50



planta baixa padrão - planta livre
esc.: 1:50



planta baixa - sugestão
esc.: 1:50



OBSERVAÇÕES:

- A volumetria do quiosque modelo não apresenta volume destinado ao reservatório de água, devendo esta ser instalada conforme corte A.A;
- A localização e direção das placas fotovoltaicas devem ser definidas de acordo com a localização de cada quiosque e as especificidades das placas a serem instaladas;
- O reservatório de água da chuva apresentado no corte AA possui dimensões apenas ilustrativas; sendo necessário consultas e pesquisa sobre as formas e sistemas prováveis para captação de água da chuva;

ATENÇÃO:

Para possíveis divergências de dimensões detectadas *in loco* mediante levantamento topográfico e cadastral (árvores e instalações físicas), adaptações poderão ser consideradas em relação ao desenho de estacionamento, canteiros, calçadas, piso tátil (direcional e alerta) e aprovadas em órgão competente.

| | | |
|--|---|--|
| DIRETRIZES QUIOSQUES - Projeto Arquitetônico | | Folha: única |
| Obra: | | |
| Proprietário: | | |
| Local: | | |
| Áreas: | Contratante: | Ass.: SEDEM - Secretaria Municipal de Desenvolvimento Economico e Emprego KARIELLO COELHO Secretário SEDEM |
| | Autoria do projeto: | Ass.: IPUP - Instituto Municipal de Planejamento Urbano de Palmas EPHIM SHLUGER Presidente IPUP |
| Coberta e Construída: 60,00m² | Ass.: IPUP - Instituto Municipal de Planejamento Urbano de Palmas DENISE DE MORAES RECH Diretora de Projetos Urbanísticos | |
| | Escalas: INDICADAS | Data: maio, 2017 |
| Descrição: Plantas Baixas, Cortes, Fachadas, Detalhes, Situação e Perspectivas | | Conferido: Cadastro: |
| REVISÃO | | |
| Nº | DATA | RESPONSÁVEL |
| 1 | 06/10/2017 | Denise M. Rech |