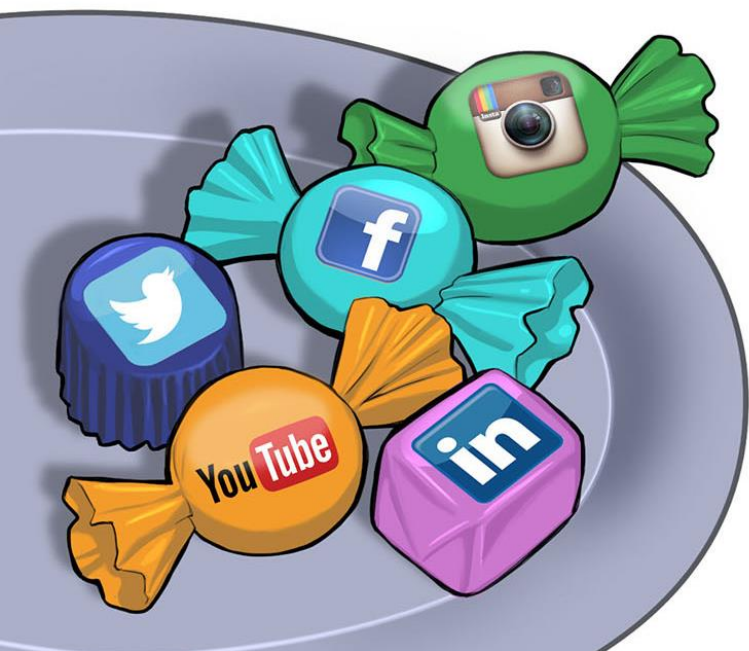


# Agência de Tecnologia da Informação do Município de Palmas

## Prefeitura Municipal de Palmas



## Segurança em Redes Sociais

ACSU-SE 50, Avenida NS 2, Paço Municipal, Plano Diretor Sul, ao fundo do Fórum de Palmas.  
(63) 3212-7200 // E-mail: [agtec@palmas.to.gov.br](mailto:agtec@palmas.to.gov.br)

[www.palmas.to.gov.br](http://www.palmas.to.gov.br) [f /cidade.palmas](https://www.facebook.com/cidade.palmas) [t @cidadepalmas](https://twitter.com/cidadepalmas) [i @cidadepalmas](https://www.instagram.com/cidadepalmas) [y /cidadepalmas](https://www.youtube.com/c/cidadepalmas)

PREFEITURA  
**PALMAS**  
A CAPITAL DO CALOR HUMANO

Agência de  
Tecnologia Informação  
do Município de Palmas

# Publicação para auxiliar nas boas práticas em Segurança da Informação nas Redes Sociais

---

**Cynthia Alves Caetano Ribeiro**

Prefeita de Palmas

**Rogério Ramos**

Presidente Interino da Agência de Tecnologia da Informação

**Anderson Jesus de Menezes**

Diretor-Geral de Tecnologia da Informação

**agtec@palmas.to.gov.br**

ACSU-SE 50, Avenida NS 2, Paço Municipal, Plano Diretor Sul, ao fundo do Fórum de Palmas.  
(63) 3212-7200 // E-mail: agtec@palmas.to.gov.br

 [www.palmas.to.gov.br](http://www.palmas.to.gov.br)  [/cidade.palmas](https://www.facebook.com/cidade.palmas)   [@cidadepalmas](https://www.instagram.com/cidadepalmas)  [/cidadedepalmas](https://www.youtube.com/c/cidadedepalmas)

PREFEITURA  
**PALMAS**  
A CAPITAL DO CALOR HUMANO

Agência de  
Tecnologia Informação  
do Município de Palmas

# Produzido pelo Centro de Estudos, Respostas e Tratamentos de Incidentes de Segurança no Brasil

---

**Textos e Edição:** Equipe CERT.br

**Design:** Agtec - Palmas

**Ilustrações:** Héctor Gómez e Osnei

ACSU-SE 50, Avenida NS 2, Paço Municipal, Plano Diretor Sul, ao fundo do Fórum de Palmas.  
(63) 3212-7200 // E-mail: agtec@palmas.to.gov.br

 [www.palmas.to.gov.br](http://www.palmas.to.gov.br)  [/cidade.palmas](https://www.facebook.com/cidade.palmas)   [@cidadepalmas](https://www.instagram.com/cidadepalmas)  [/cidadedepalmas](https://www.youtube.com/c/cidadedepalmas)

PREFEITURA  
**PALMAS**  
A CAPITAL DO CALOR HUMANO

Agência de  
Tecnologia Informação  
do Município de Palmas

# Agenda

---

- Redes sociais
- Características principais
- Riscos principais
- Cuidados a serem tomados
- Créditos

ACSU-SE 50, Avenida NS 2, Paço Municipal, Plano Diretor Sul, ao fundo do Fórum de Palmas.  
(63) 3212-7200 // E-mail: agtec@palmas.to.gov.br

 [www.palmas.to.gov.br](http://www.palmas.to.gov.br)  [/cidade.palmas](https://www.facebook.com/cidade.palmas)   [@cidadepalmas](https://www.instagram.com/cidadepalmas)  [/cidadedepalmas](https://www.youtube.com/cidadedepalmas)

PREFEITURA  
**PALMAS**  
A CAPITAL DO CALOR HUMANO

Agência de  
Tecnologia Informação  
do Município de Palmas

# Redes sociais (1/2)

- Redes de relacionamento que permitem que os usuários:
  - forneçam informações sobre si
  - acessem informações sobre outros usuários
  - utilizem mecanismos de comunicação
  - se agrupem, de acordo com afinidades, características, interesses e objetivos em comum
- Conteúdo totalmente gerado pelos próprios usuários

ACSU-SE 50, Avenida NS 2, Paço Municipal, Plano Diretor Sul, ao fundo do Fórum de Palmas.  
(63) 3212-7200 // E-mail: agtec@palmas.to.gov.br

 [www.palmas.to.gov.br](http://www.palmas.to.gov.br)  /cidade.palmas   @cidadepalmas  /cidadepalmas

PREFEITURA  
**PALMAS**  
A CAPITAL DO CALOR HUMANO

Agência de  
Tecnologia Informação  
do Município de Palmas



# Redes sociais (2/2)

- Diário público:
  - quem você é?
  - onde você está?
  - o que você curte?
  - quem você conhece?
  - o que está acontecendo?
  - no que você está pensando?
  - o que seus amigos dizem sobre você?
  - onde você tem estado?

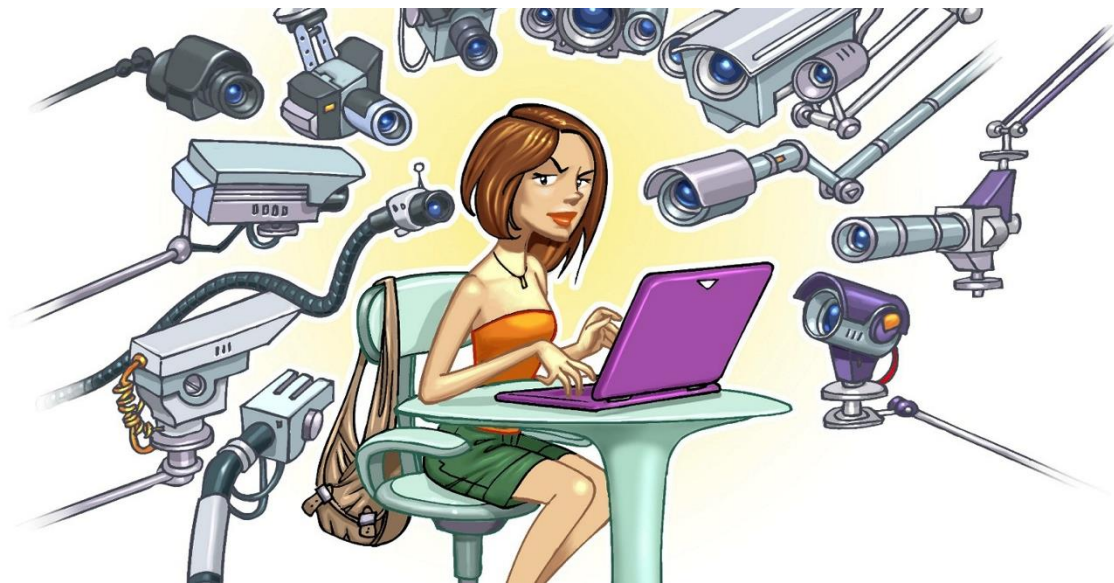
ACSU-SE 50, Avenida NS 2, Paço Municipal, Plano Diretor Sul, ao fundo do Fórum de Palmas.  
(63) 3212-7200 // E-mail: agtec@palmas.to.gov.br

 [www.palmas.to.gov.br](http://www.palmas.to.gov.br)  [/cidade.palmas](https://www.facebook.com/cidade.palmas)   [@cidadepalmas](https://www.instagram.com/cidadepalmas)  [/cidadepalmas](https://www.youtube.com/cidadepalmas)

PREFEITURA  
**PALMAS**  
A CAPITAL DO CALOR HUMANO

Agência de  
Tecnologia Informação  
do Município de Palmas

# Características principais



ACSU-SE 50, Avenida NS 2, Paço Municipal, Plano Diretor Sul, ao fundo do Fórum de Palmas.  
(63) 3212-7200 // E-mail: agtec@palmas.to.gov.br

[www.palmas.to.gov.br](http://www.palmas.to.gov.br) [f /cidade.palmas](https://www.facebook.com/cidade.palmas) [@cidadepalmas](https://www.instagram.com/cidadepalmas) [You Tube /cidadepalmas](https://www.youtube.com/c/cidadepalmas)

PREFEITURA  
**PALMAS**  
A CAPITAL DO CALOR HUMANO

Agência de  
Tecnologia Informação  
do Município de Palmas

# Características principais (1/2)

- Facilidade de acesso
- Rápida velocidade de propagação de informações
- Grande quantidade de:
  - usuários
  - informações pessoais
- Dificuldade de:
  - exclusão de informações
  - controle sobre as informações

ACSU-SE 50, Avenida NS 2, Paço Municipal, Plano Diretor Sul, ao fundo do Fórum de Palmas.  
(63) 3212-7200 // E-mail: agtec@palmas.to.gov.br

 [www.palmas.to.gov.br](http://www.palmas.to.gov.br)  [/cidade.palmas](https://www.facebook.com/cidade.palmas)   [@cidadepalmas](https://www.instagram.com/cidadepalmas)  [/cidadepalmas](https://www.youtube.com/c/cidadepalmas)

PREFEITURA  
**PALMAS**  
A CAPITAL DO CALOR HUMANO

Agência de  
Tecnologia Informação  
do Município de Palmas



## Características principais (2/2)

---

- Tempo que as informações ficam disponíveis
- Alto grau de confiança que os usuários depositam entre si
- Novas oportunidades de negócios
- Presente em diversos meios

ACSU-SE 50, Avenida NS 2, Paço Municipal, Plano Diretor Sul, ao fundo do Fórum de Palmas.  
(63) 3212-7200 // E-mail: agtec@palmas.to.gov.br

 [www.palmas.to.gov.br](http://www.palmas.to.gov.br)  /cidade.palmas   @cidadepalmas  /cidadedepalmas

PREFEITURA  
**PALMAS**  
A CAPITAL DO CALOR HUMANO

Agência de  
Tecnologia Informação  
do Município de Palmas

# Riscos principais



ACSU-SE 50, Avenida NS 2, Paço Municipal, Plano Diretor Sul, ao fundo do Fórum de Palmas.  
(63) 3212-7200 // E-mail: agtec@palmas.to.gov.br

[www.palmas.to.gov.br](http://www.palmas.to.gov.br) [/cidade.palmas](https://www.facebook.com/cidade.palmas) [@cidadepalmas](https://twitter.com/cidadepalmas) [/cidadepalmas](https://www.youtube.com/c/cidadepalmas)

PREFEITURA  
**PALMAS**  
A CAPITAL DO CALOR HUMANO

Agência de  
Tecnologia Informação  
do Município de Palmas

# Riscos principais (1/2)

- Contato com pessoas mal-intencionadas
- Furto de identidade
- Invasão de perfil
- Uso indevido de informações

ACSU-SE 50, Avenida NS 2, Paço Municipal, Plano Diretor Sul, ao fundo do Fórum de Palmas.  
(63) 3212-7200 // E-mail: agtec@palmas.to.gov.br

 [www.palmas.to.gov.br](http://www.palmas.to.gov.br)  /cidade.palmas   @cidadepalmas  /cidadedepalmas

PREFEITURA  
**PALMAS**  
A CAPITAL DO CALOR HUMANO

Agência de  
Tecnologia Informação  
do Município de Palmas

# Riscos principais (2/2)

- Invasão de privacidade
- Recebimento de mensagens maliciosas
- Acesso a conteúdos impróprios ou ofensivos
- Danos à imagem e à reputação

ACSU-SE 50, Avenida NS 2, Paço Municipal, Plano Diretor Sul, ao fundo do Fórum de Palmas.  
(63) 3212-7200 // E-mail: agtec@palmas.to.gov.br

 [www.palmas.to.gov.br](http://www.palmas.to.gov.br)  [/cidade.palmas](https://www.facebook.com/cidade.palmas)   [@cidadepalmas](https://www.instagram.com/cidadepalmas)  [/cidadedepalmas](https://www.youtube.com/cidadedepalmas)

PREFEITURA  
**PALMAS**  
A CAPITAL DO CALOR HUMANO

Agência de  
Tecnologia Informação  
do Município de Palmas



# Cuidados a serem tomados



ACSU-SE 50, Avenida NS 2, Paço Municipal, Plano Diretor Sul, ao fundo do Fórum de Palmas.  
(63) 3212-7200 // E-mail: agtec@palmas.to.gov.br

[www.palmas.to.gov.br](http://www.palmas.to.gov.br) [/cidade.palmas](https://www.facebook.com/cidade.palmas) [@cidadepalmas](https://www.instagram.com/cidadepalmas) [/cidadepalmas](https://www.youtube.com/c/cidadepalmas)

PREFEITURA  
**PALMAS**  
A CAPITAL DO CALOR HUMANO

Agência de  
Tecnologia Informação  
do Município de Palmas

# Proteja o seu perfil (1/5)

- **Seja cuidadoso ao elaborar as suas senhas**
  - use senhas longas, compostas de diferentes tipos de caracteres
  - não utilize dados pessoais, como nome, sobrenome e datas
  
- **Seja cuidadoso ao usar as suas senhas**
  - evite usar a mesma senha para acessar diferentes sites
  - evite usar sua senha em computadores de terceiros

ACSU-SE 50, Avenida NS 2, Paço Municipal, Plano Diretor Sul, ao fundo do Fórum de Palmas.  
(63) 3212-7200 // E-mail: agtec@palmas.to.gov.br

 [www.palmas.to.gov.br](http://www.palmas.to.gov.br)  [/cidade.palmas](https://www.facebook.com/cidade.palmas)   [@cidadepalmas](https://www.instagram.com/cidadepalmas)  [/cidadepalmas](https://www.youtube.com/cidadepalmas)

PREFEITURA  
**PALMAS**  
A CAPITAL DO CALOR HUMANO

Agência de  
Tecnologia Informação  
do Município de Palmas

# Proteja o seu perfil (2/5)

- Habilite as notificações de *login*
- Habilite a verificação em duas etapas
- Evite cadastrar perguntas de segurança que possam ser facilmente descobertas
- Cadastre um *e-mail* de recuperação que você acesse regularmente
- Caso desconfie que seu perfil tenha sido indevidamente usado:
  - verifique o registro de atividades, ou
  - solicite o arquivo com suas informações

ACSU-SE 50, Avenida NS 2, Paço Municipal, Plano Diretor Sul, ao fundo do Fórum de Palmas.  
(63) 3212-7200 // E-mail: agtec@palmas.to.gov.br

 [www.palmas.to.gov.br](http://www.palmas.to.gov.br)  /cidade.palmas   @cidadepalmas  /cidadedepalmas

PREFEITURA  
**PALMAS**  
A CAPITAL DO CALOR HUMANO

Agência de  
Tecnologia Informação  
do Município de Palmas

# Proteja o seu perfil (3/5)

- Use opções como silenciar, bloquear e denunciar, caso identifique abusos, como:
  - imagens indevidas
  - perfis falsos
  - alguém o esteja incomodando
  - *spam*

ACSU-SE 50, Avenida NS 2, Paço Municipal, Plano Diretor Sul, ao fundo do Fórum de Palmas.  
(63) 3212-7200 // E-mail: [agtec@palmas.to.gov.br](mailto:agtec@palmas.to.gov.br)

[www.palmas.to.gov.br](http://www.palmas.to.gov.br)  /cidade.palmas   @cidadepalmas  /cidadepalmas

PREFEITURA  
**PALMAS**  
A CAPITAL DO CALOR HUMANO

Agência de  
Tecnologia Informação  
do Município de Palmas



# Proteja o seu perfil (4/5)

- Certifique-se de usar conexões seguras ao acessar os sites
  - alguns indícios apresentados pelo navegador *Web* são:
    - o endereço começa com <https://>
    - o desenho de um “cadeado fechado” é mostrado na barra de endereço
      - ao clicar sobre ele são exibidos detalhes sobre a conexão e certificado digital em uso
    - um recorte colorido (branco ou azul) com o nome do domínio do *site* é mostrado ao lado da barra de endereço (à esquerda ou à direita)
      - ao passar o *mouse* ou clicar sobre o recorte são exibidos detalhes sobre a conexão e certificado digital em uso
    - a barra de endereço e/ou recorte são apresentados em verde e no recorte é colocado o nome da instituição dona do *site*

ACSU-SE 50, Avenida NS 2, Paço Municipal, Plano Diretor Sul, ao fundo do Fórum de Palmas.  
(63) 3212-7200 // E-mail: [agtec@palmas.to.gov.br](mailto:agtec@palmas.to.gov.br)

 [www.palmas.to.gov.br](http://www.palmas.to.gov.br)  [/cidade.palmas](https://www.facebook.com/cidade.palmas)   [@cidadepalmas](https://www.instagram.com/cidadepalmas)  [/cidadepalmas](https://www.youtube.com/c/cidadepalmas)

PREFEITURA  
**PALMAS**  
A CAPITAL DO CALOR HUMANO

Agência de  
Tecnologia Informação  
do Município de Palmas

# Proteja o seu perfil (5/5)



ACSU-SE 50, Avenida NS 2, Paço Municipal, Plano Diretor Sul, ao fundo do Fórum de Palmas.  
(63) 3212-7200 // E-mail: agtec@palmas.to.gov.br

[www.palmas.to.gov.br](http://www.palmas.to.gov.br) [/cidade.palmas](https://www.facebook.com/cidade.palmas) [@cidadepalmas](https://www.instagram.com/cidadepalmas) [/cidadepalmas](https://www.youtube.com/c/cidadepalmas)

PREFEITURA  
**PALMAS**  
A CAPITAL DO CALOR HUMANO

Agência de  
Tecnologia Informação  
do Município de Palmas

## Mantenha seus equipamentos seguros (1/2)

- Mantenha seu computador e dispositivos móveis seguros, com:
  - todos os programas instalados nas versões mais recentes
  - todas as atualizações aplicadas
- Utilize e mantenha atualizados mecanismos de segurança
  - *antispam*
  - *antivírus/antimalware*
  - *firewall* pessoal

ACSU-SE 50, Avenida NS 2, Paço Municipal, Plano Diretor Sul, ao fundo do Fórum de Palmas.  
(63) 3212-7200 // E-mail: [agtec@palmas.to.gov.br](mailto:agtec@palmas.to.gov.br)

[www.palmas.to.gov.br](http://www.palmas.to.gov.br)  /cidade.palmas   @cidadepalmas  /cidadedepalmas

PREFEITURA  
**PALMAS**  
A CAPITAL DO CALOR HUMANO

Agência de  
Tecnologia Informação  
do Município de Palmas

## Mantenha seus equipamentos seguros (2/2)

---

- Desconfie de mensagens recebidas
  - mesmo que tenham sido enviadas por conhecidos
  - podem ter sido enviadas de contas falsas ou invadidas
- Seja cuidadoso ao acessar *links* reduzidos
  - use complementos que permitam que você expanda o *link*, antes de clicar sobre ele

ACSU-SE 50, Avenida NS 2, Paço Municipal, Plano Diretor Sul, ao fundo do Fórum de Palmas.  
(63) 3212-7200 // E-mail: agtec@palmas.to.gov.br

 [www.palmas.to.gov.br](http://www.palmas.to.gov.br)  /cidade.palmas   @cidadepalmas  /cidadedepalmas

PREFEITURA  
**PALMAS**  
A CAPITAL DO CALOR HUMANO

Agência de  
Tecnologia Informação  
do Município de Palmas



# Preserve a sua privacidade (1/3)

- Considere que você está em um local público
- Pense bem antes de divulgar (não há como voltar atrás)
- Use as opções de privacidade oferecidas pelos *sites*
  - procure ser o mais restritivo possível
- Mantenha seu perfil e seus dados privados
- Restrinja o acesso ao seu endereço de *e-mail*
- Cuidado ao confirmar sua presença em eventos públicos organizados via

ACSU-SE 50, Avenida NS 2, Paço Municipal, Plano Diretor Sul, ao fundo do Fórum de Palmas.  
(63) 3212-7200 // E-mail: [agtec@palmas.to.gov.br](mailto:agtec@palmas.to.gov.br)

 [www.palmas.to.gov.br](http://www.palmas.to.gov.br)  [/cidade.palmas](https://www.facebook.com/cidade.palmas)   [@cidadepalmas](https://www.instagram.com/cidadepalmas)  [/cidadedepalmas](https://www.youtube.com/cidadedepalmas)

PREFEITURA  
**PALMAS**  
A CAPITAL DO CALOR HUMANO

Agência de  
Tecnologia Informação  
do Município de Palmas

# Preserve a sua privacidade (2/3)

- Seja seletivo:
  - ao aceitar seus contatos
  - ao se associar a grupos
- Não acredite em tudo que você lê
- Não confie na promessa de anonimato oferecida por algumas redes sociais e aplicativos
  - de acordo com as informações divulgadas é possível inferir:
    - a sua identidade
    - a identidade de outras pessoas

ACSU-SE 50, Avenida NS 2, Paço Municipal, Plano Diretor Sul, ao fundo do Fórum de Palmas.  
(63) 3212-7200 // E-mail: agtec@palmas.to.gov.br

 [www.palmas.to.gov.br](http://www.palmas.to.gov.br)  [/cidade.palmas](https://www.facebook.com/cidade.palmas)   [@cidadepalmas](https://www.instagram.com/cidadepalmas)  [/cidadepalmas](https://www.youtube.com/cidadepalmas)

PREFEITURA  
**PALMAS**  
A CAPITAL DO CALOR HUMANO

Agência de  
Tecnologia Informação  
do Município de Palmas

# Preserve a sua privacidade (3/3)

- Seja cuidadoso ao fornecer a sua localização:
  - cuidado ao divulgar fotos e vídeos
    - ao observar onde foram gerados pode ser possível deduzir sua localização
  - não divulgue:
    - planos de viagens
    - por quanto tempo ficará ausente de sua residência
- Ao usar redes sociais baseadas em geolocalização:
  - faça *check-in* apenas em locais movimentados
  - faça *check-in* ao sair do local, ao invés de quando chegar

ACSU-SE 50, Avenida NS 2, Paço Municipal, Plano Diretor Sul, ao fundo do Fórum de Palmas.  
(63) 3212-7200 // E-mail: [agtec@palmas.to.gov.br](mailto:agtec@palmas.to.gov.br)

 [www.palmas.to.gov.br](http://www.palmas.to.gov.br)  [/cidade.palmas](https://www.facebook.com/cidade.palmas)   [@cidadepalmas](https://www.instagram.com/cidadepalmas)  [/cidadedepalmas](https://www.youtube.com/cidadedepalmas)

PREFEITURA  
**PALMAS**  
A CAPITAL DO CALOR HUMANO

Agência de  
Tecnologia Informação  
do Município de Palmas

# Respeite a privacidade alheia

- Evite falar sobre as ações, hábitos e rotina de outras pessoas
- Não divulgue, sem autorização:
  - imagens em que outras pessoas apareçam
  - mensagens ou imagens copiadas do perfil de usuários que restrinjam o acesso
- Tente imaginar como a outra pessoa se sentiria ao saber que aquilo está se tornando público

ACSU-SE 50, Avenida NS 2, Paço Municipal, Plano Diretor Sul, ao fundo do Fórum de Palmas.  
(63) 3212-7200 // E-mail: agtec@palmas.to.gov.br

 [www.palmas.to.gov.br](http://www.palmas.to.gov.br)  [/cidade.palmas](https://www.facebook.com/cidade.palmas)   [@cidadepalmas](https://www.instagram.com/cidadepalmas)  [/cidadedepalmas](https://www.youtube.com/cidadedepalmas)

PREFEITURA  
**PALMAS**  
A CAPITAL DO CALOR HUMANO

Agência de  
Tecnologia Informação  
do Município de Palmas



# Proteja os seus filhos (1/2)

- Informe-os sobre os riscos de uso das redes sociais
- Respeite os limites de idade estipulados pelos *sites*
- Não exponha excessivamente seus filhos:
  - muitos pais criam perfis em nome dos filhos e postam sobre eles ou como se fossem eles
    - isso pode confundir e desagradar as crianças
  - evite constranger seus filhos divulgando fotos ou comentários que possam embaraçá-los
  - seja cuidadoso ao divulgar imagens de seus filhos
    - o que para você pode ser algo inocente, para outras pessoas pode ter uma conotação diferente

ACSU-SE 50, Avenida NS 2, Paço Municipal, Plano Diretor Sul, ao fundo do Fórum de Palmas.  
(63) 3212-7200 // E-mail: [agtec@palmas.to.gov.br](mailto:agtec@palmas.to.gov.br)

 [www.palmas.to.gov.br](http://www.palmas.to.gov.br)  [/cidade.palmas](https://www.facebook.com/cidade.palmas)   [@cidadepalmas](https://www.instagram.com/cidadepalmas)  [/cidadepalmas](https://www.youtube.com/cidadepalmas)

PREFEITURA  
**PALMAS**  
A CAPITAL DO CALOR HUMANO

Agência de  
Tecnologia Informação  
do Município de Palmas

# Proteja os seus filhos (2/2)

- Oriente-os:
  - para não se relacionarem com estranhos e nunca fornecerem informações pessoais
  - para não divulgarem informações sobre:
    - hábitos familiares
    - localização geográfica (atual ou futura)
  - para não marcarem encontros
  - sobre os riscos de uso da *webcam*
    - ela não deve ser usada para se comunicar com estranhos
  - para usar opções como silenciar, bloquear e denunciar, caso alguém os esteja incomodando

ACSU-SE 50, Avenida NS 2, Paço Municipal, Plano Diretor Sul, ao fundo do Fórum de Palmas.  
(63) 3212-7200 // E-mail: [agtec@palmas.to.gov.br](mailto:agtec@palmas.to.gov.br)

 [www.palmas.to.gov.br](http://www.palmas.to.gov.br)  [/cidade.palmas](https://www.facebook.com/cidade.palmas)   [@cidadepalmas](https://www.instagram.com/cidadepalmas)  [/cidadedepalmas](https://www.youtube.com/cidadedepalmas)

PREFEITURA  
**PALMAS**  
A CAPITAL DO CALOR HUMANO

Agência de  
Tecnologia Informação  
do Município de Palmas

# Proteja a sua vida profissional (1/2)

- Cuide da sua imagem profissional
- Ao usar redes sociais profissionais:
  - procure ser formal
  - evite tratar de assuntos pessoais
- Antes de divulgar uma informação:
  - avalie se ela pode atrapalhar:
    - o seu emprego atual
    - um processo seletivo futuro
  - lembre-se que ela poderá ser acessada por seus chefes e colegas de trabalho
  - observe se ela não fere o código de conduta da sua empresa

ACSU-SE 50, Avenida NS 2, Paço Municipal, Plano Diretor Sul, ao fundo do Fórum de Palmas.  
(63) 3212-7200 // E-mail: agtec@palmas.to.gov.br

 [www.palmas.to.gov.br](http://www.palmas.to.gov.br)  [/cidade.palmas](https://www.facebook.com/cidade.palmas)   [@cidadepalmas](https://www.instagram.com/cidadepalmas)  [/cidadedepalmas](https://www.youtube.com/cidadedepalmas)

PREFEITURA  
**PALMAS**  
A CAPITAL DO CALOR HUMANO

Agência de  
Tecnologia Informação  
do Município de Palmas

# Proteja a sua vida profissional (2/2)

- Cuidado ao permitir que seus filhos usem o mesmo computador ou dispositivo móvel que você usa para tratar de assuntos profissionais:
  - alguns aplicativos, como jogos, divulgam automaticamente nas redes sociais, dependendo das configurações
- Oriente seus familiares para não divulgarem informações sobre a sua empresa e vida profissional

ACSU-SE 50, Avenida NS 2, Paço Municipal, Plano Diretor Sul, ao fundo do Fórum de Palmas.  
(63) 3212-7200 // E-mail: agtec@palmas.to.gov.br

 [www.palmas.to.gov.br](http://www.palmas.to.gov.br)  [/cidade.palmas](https://www.facebook.com/cidade.palmas)   [@cidadepalmas](https://www.instagram.com/cidadepalmas)  [/cidadedepalmas](https://www.youtube.com/cidadedepalmas)

PREFEITURA  
**PALMAS**  
A CAPITAL DO CALOR HUMANO

Agência de  
Tecnologia Informação  
do Município de Palmas



# Proteja a sua empresa

- Crie um código de conduta
- Informe os funcionários sobre:
  - os riscos de uso das redes sociais
  - as regras de acesso durante o expediente
  - o comportamento esperado, referente a:
    - divulgação de informações profissionais (sigilosas ou não)
    - emissão de opiniões que possam comprometer a empresa
- Invista em treinamento e campanhas de conscientização
- Cuide da imagem
  - observe a opinião de clientes e consumidores
  - observe ações que envolvam o nome da empresa

ACSU-SE 50, Avenida NS 2, Paço Municipal, Plano Diretor Sul, ao fundo do Fórum de Palmas.  
(63) 3212-7200 // E-mail: [agtec@palmas.to.gov.br](mailto:agtec@palmas.to.gov.br)

 [www.palmas.to.gov.br](http://www.palmas.to.gov.br)  [/cidade.palmas](https://www.facebook.com/cidade.palmas)   [@cidadepalmas](https://www.instagram.com/cidadepalmas)  [/cidadepalmas](https://www.youtube.com/cidadepalmas)

PREFEITURA  
**PALMAS**  
A CAPITAL DO CALOR HUMANO

Agência de  
Tecnologia Informação  
do Município de Palmas

## Mantenha-se informado (1/2)



**Antispam.br**  
<http://antispam.br/>



**INTERNET  
SEGURA.BR**

**Internet Segura**

<http://internetsegura.br/>

ACSU-SE 50, Avenida NS 2, Paço Municipal, Plano Diretor Sul, ao fundo do Fórum de Palmas.  
(63) 3212-7200 // E-mail: agtec@palmas.to.gov.br

[www.palmas.to.gov.br](http://www.palmas.to.gov.br)  /cidade.palmas  @cidadepalmas  @cidadepalmas  /cidadepalmas

PREFEITURA  
**PALMAS**  
A CAPITAL DO CALOR HUMANO

Agência de  
Tecnologia Informação  
do Município de Palmas

[www.palmas.to.gov.br](http://www.palmas.to.gov.br)

[agtec@palmas.to.gov.br](mailto:agtec@palmas.to.gov.br)

# Créditos

- ➡ Fascículo Redes Sociais

<https://cartilha.cert.br/fasciculos/>

- ➡ Cartilha de Segurança para Internet

<https://cartilha.cert.br/>

**cert.br**

Centro de Estudos, Resposta e Tratamento  
de Incidentes de Segurança no Brasil

**nic.br**

Núcleo de Informação  
e Coordenação do  
Ponto BR

**egi.br**

Comitê Gestor da  
Internet no Brasil

ACSU-SE 50, Avenida NS 2, Paço Municipal, Plano Diretor Sul, ao fundo do Fórum de Palmas.  
(63) 3212-7200 // E-mail: agtec@palmas.to.gov.br

[www.palmas.to.gov.br](http://www.palmas.to.gov.br) [f /cidade.palmas](https://www.facebook.com/cidade.palmas) [@cidadepalmas](https://www.instagram.com/cidadepalmas) [YouTube /cidadepalmas](https://www.youtube.com/c/cidadepalmas)

PREFEITURA  
**PALMAS**  
A CAPITAL DO CALOR HUMANO

Agência de  
Tecnologia Informação  
do Município de Palmas